

Bastelbogen

Leuchtturm

von Frank Nolting



August 2017

Liebe Bastelfreunde,

mit diesem Bastelbogen könnt ihr einen Leuchtturm bauen.

Ich empfehle den Druck auf Tonpapier oder Fotokarton mit der Stärke 300 g/m².

Dieses Dokument enthält 2 Versionen, eine zum Ausdrucken mit einem Farbdrucker und die andere in schwarz-weiß zum Selberanmalen oder zum Drucken auf farbigem Tonpapier.

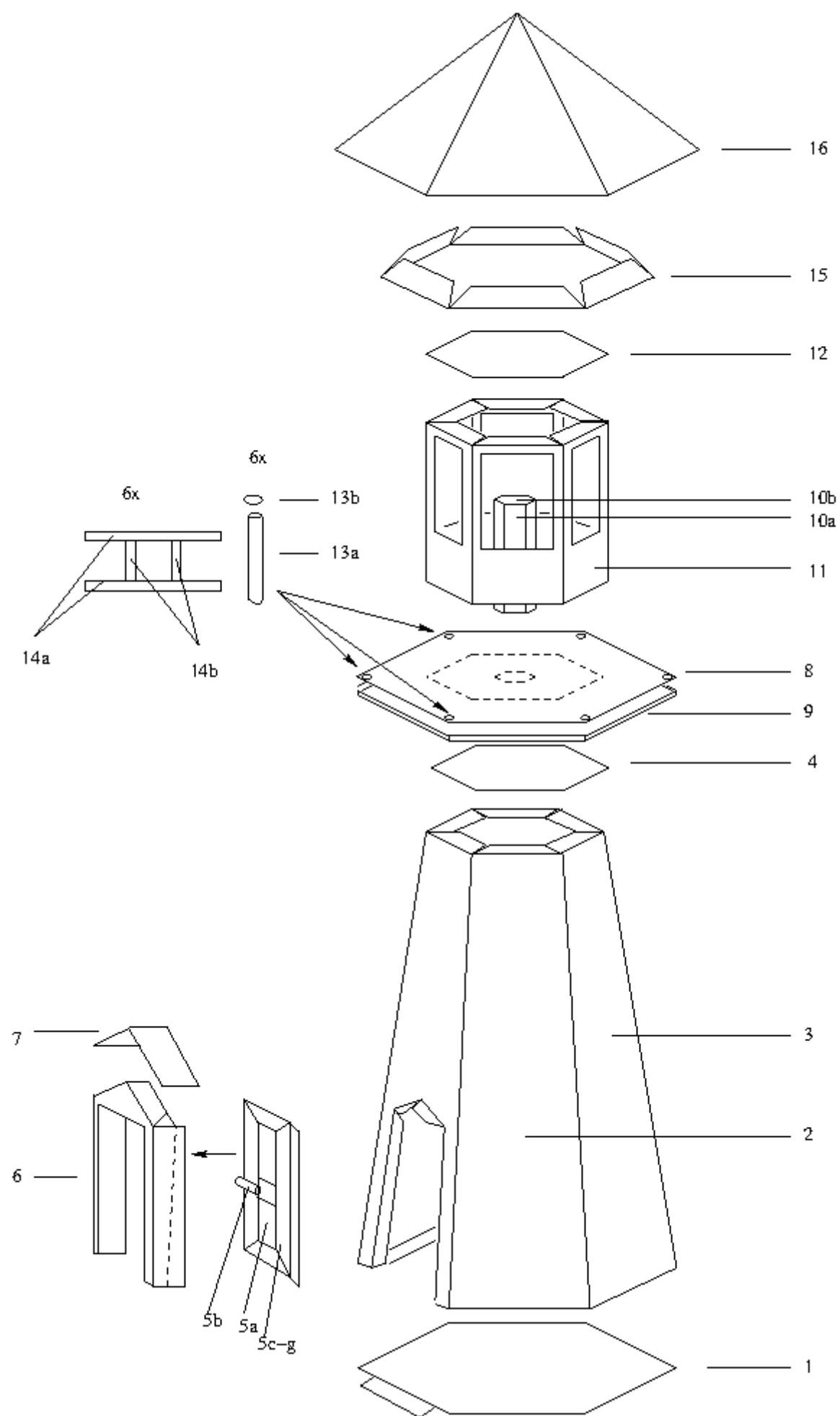
Wer die farbige Version drucken möchte, der druckt bitte die Seiten 4 bis 11.

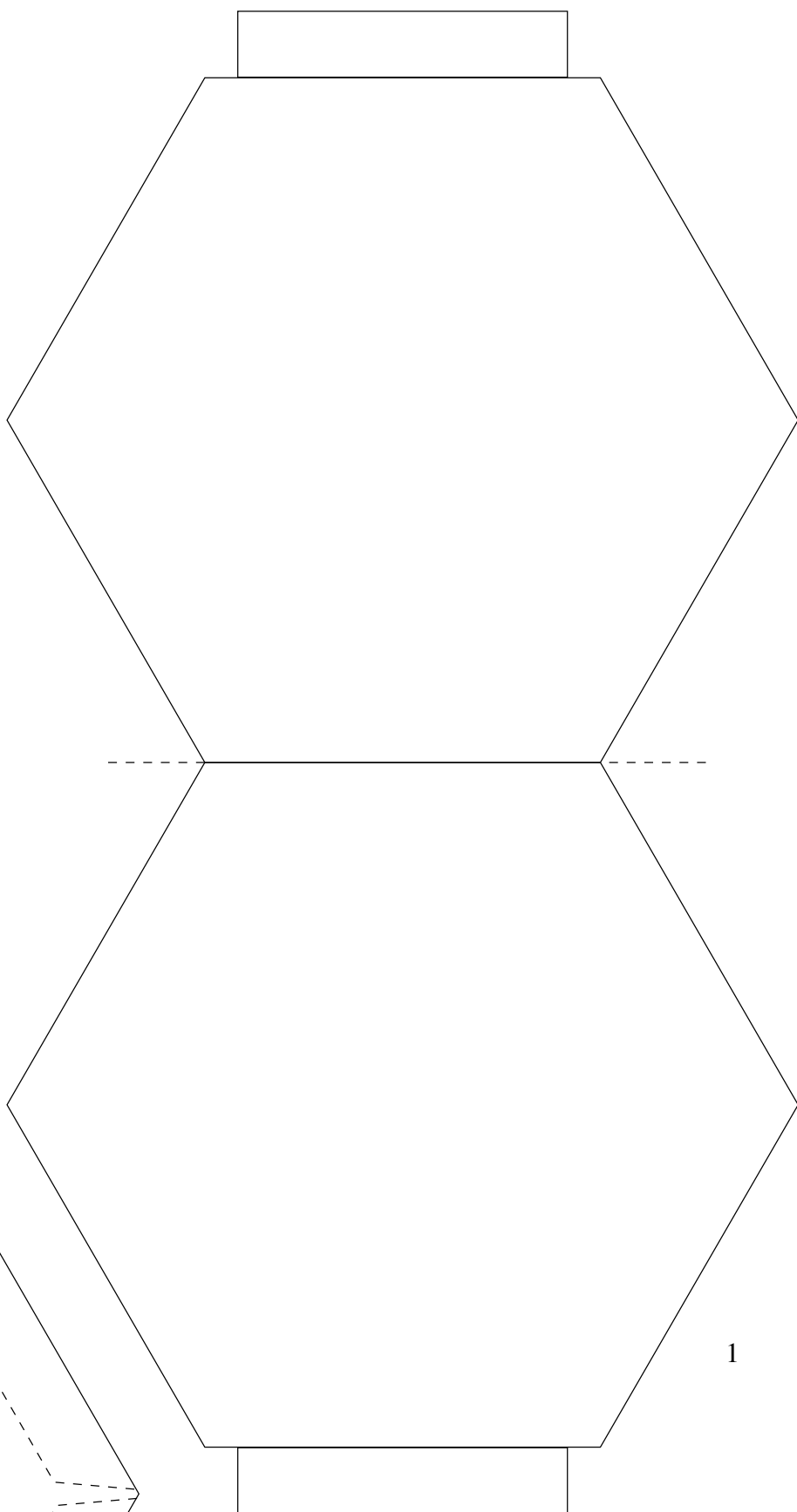
Wer die schwarz-weiß Version drucken möchte, der druckt bitte die Seiten 13 bis 20.

Kleiner Tip: Wenn ihr die Knickkanten vorher mit einem stumpfen Messer leicht anritzt, dann lassen sich die Kanten besser und gerade abknicken.

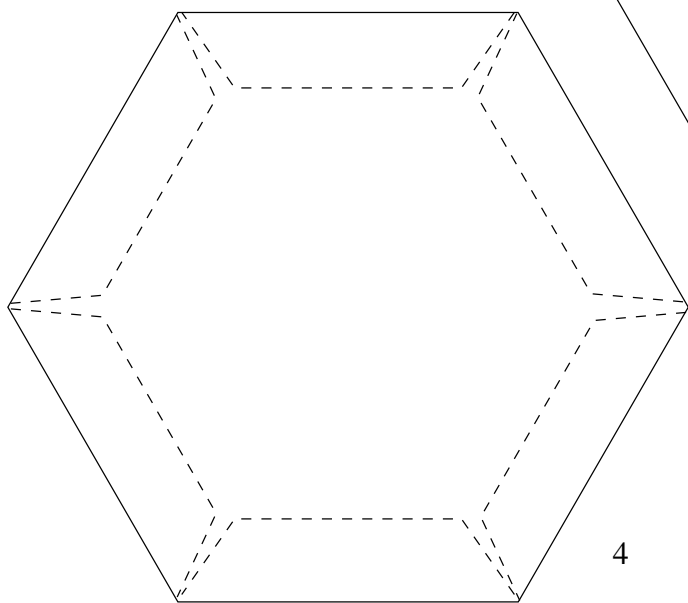
Ihr dürft diesen Bastelbogen im PDF Format gerne an andere weitergeben und kopieren aber nicht kommerziell verwerten.

Viel Spaß beim Basteln,
Euer Frank

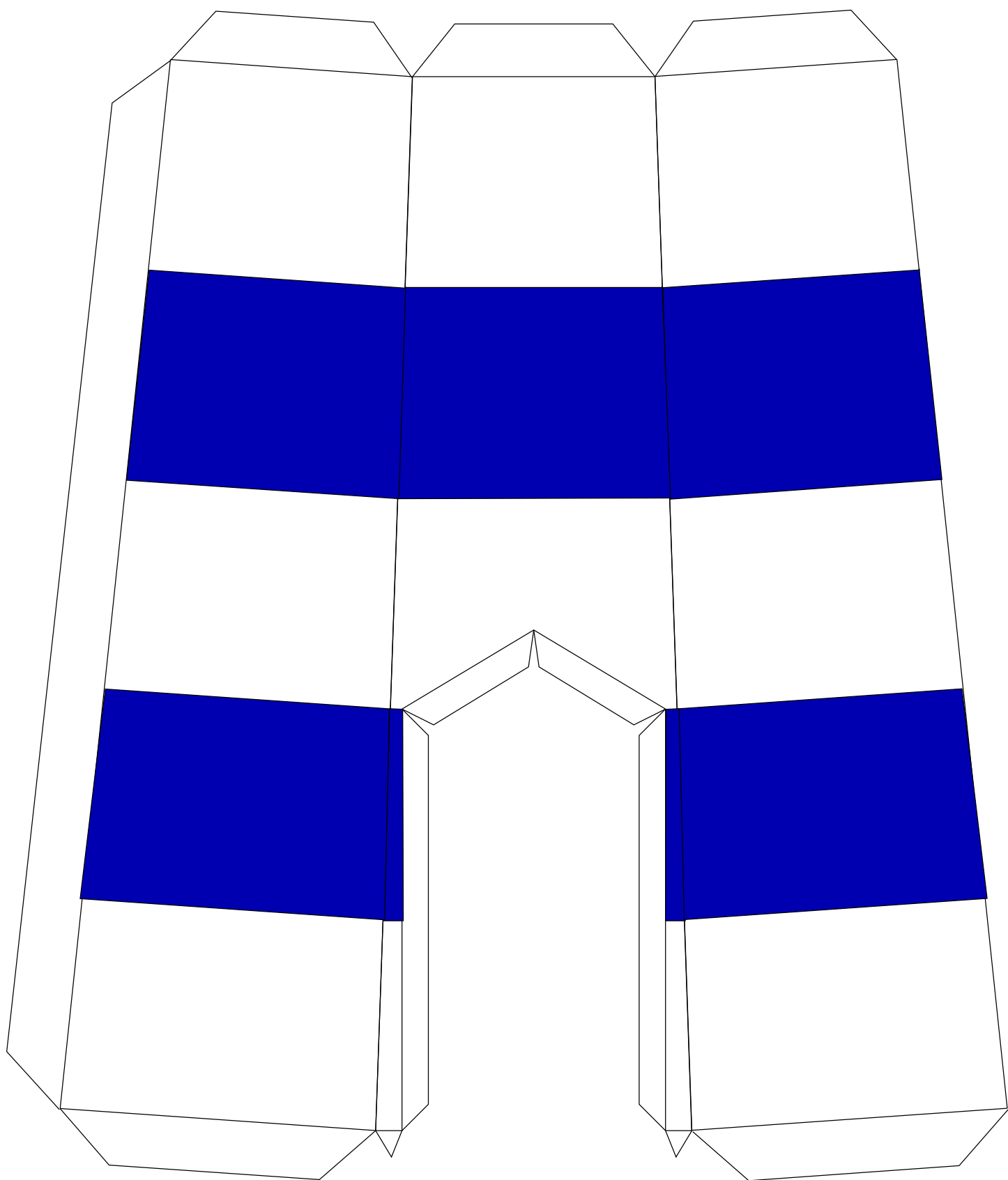


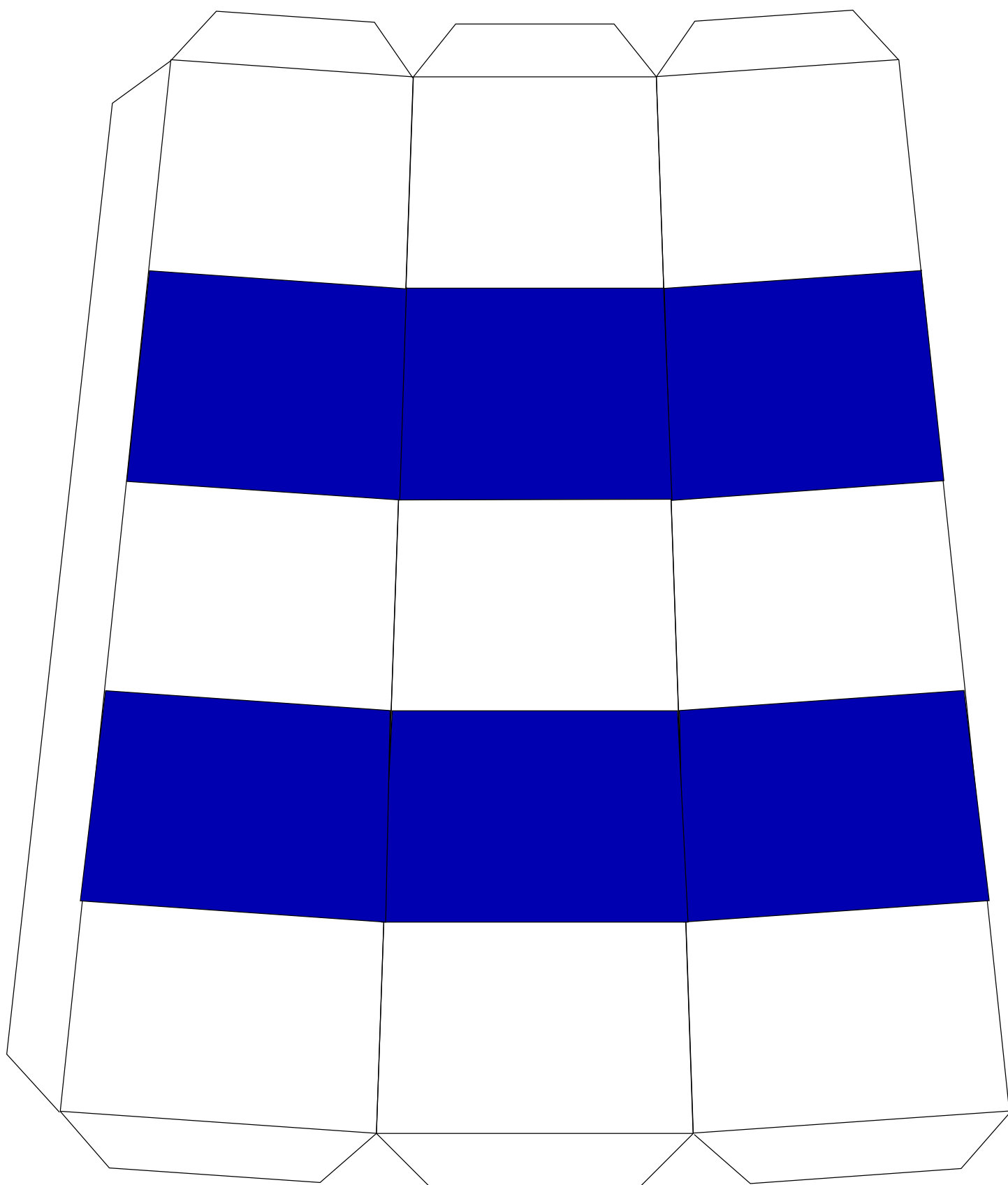


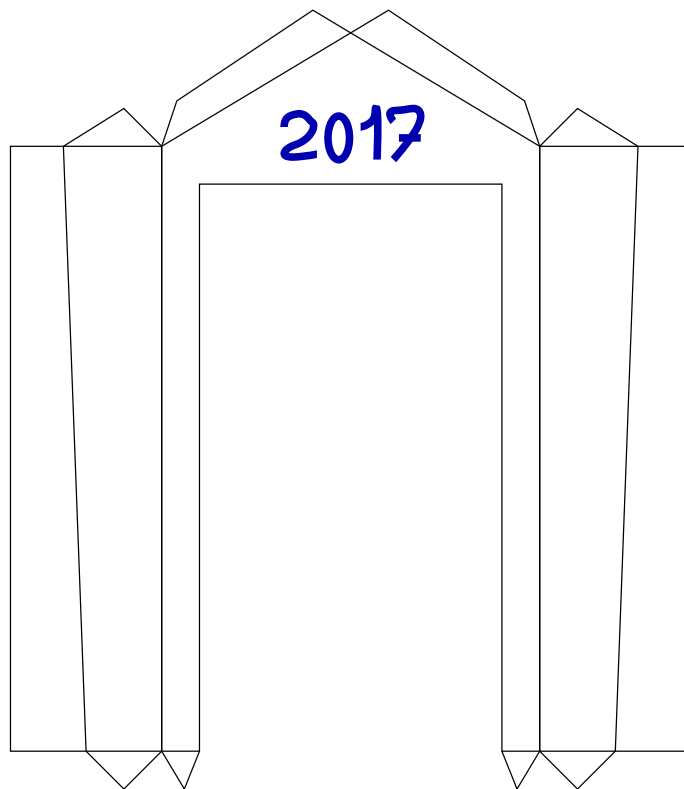
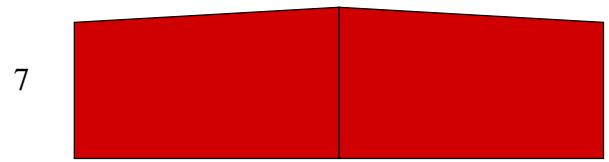
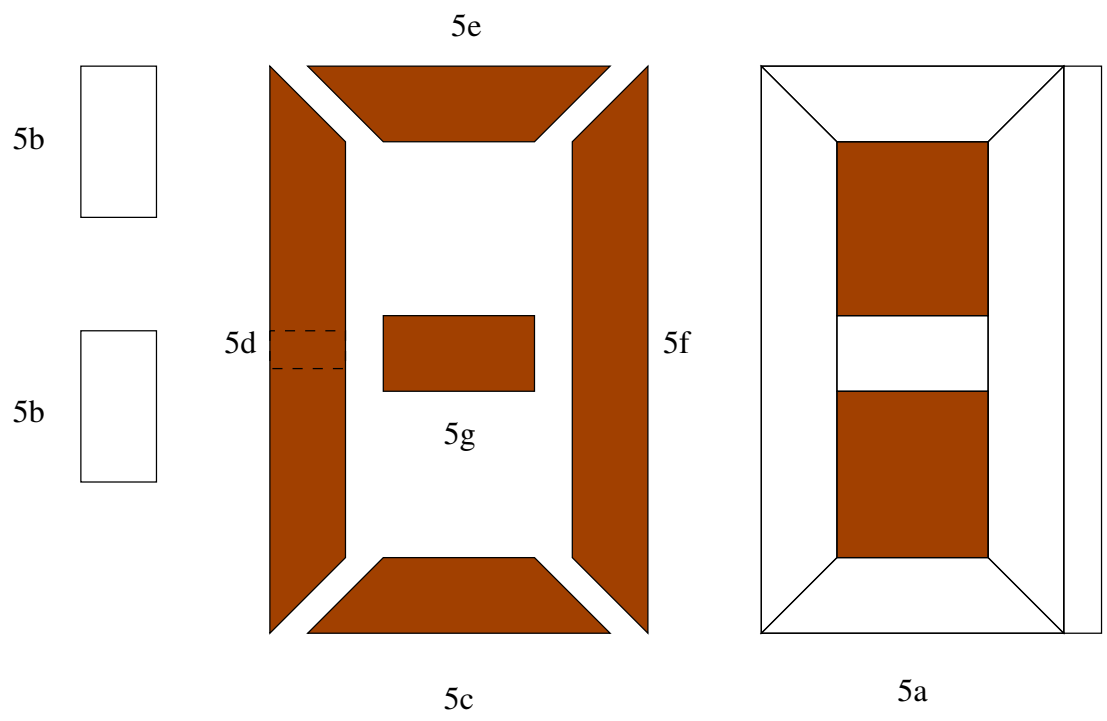
1

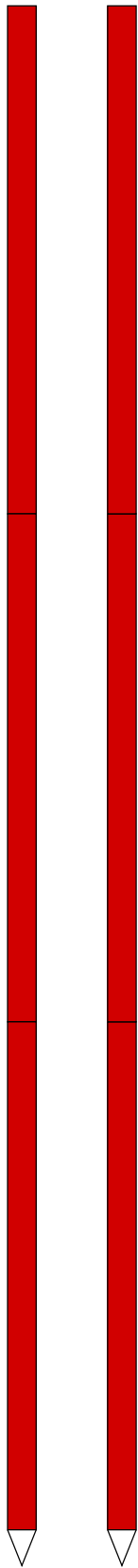


4

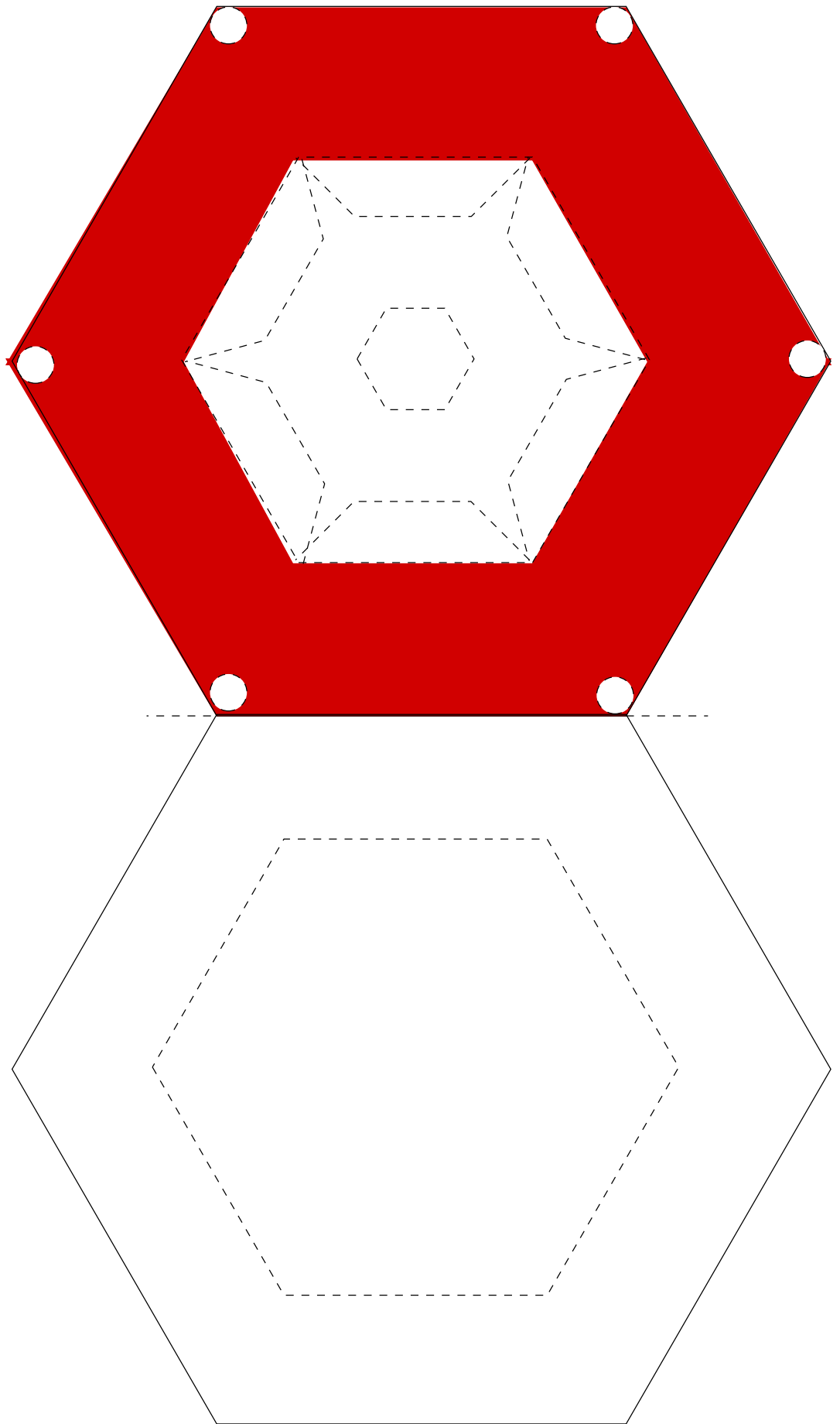






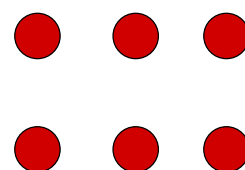
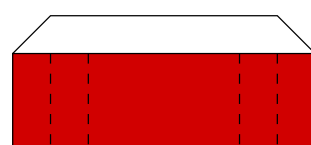
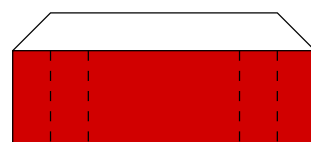
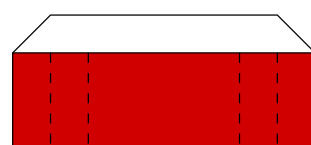
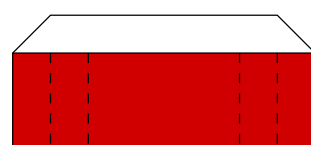
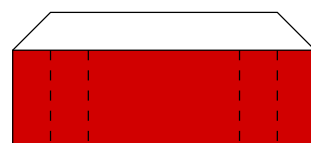
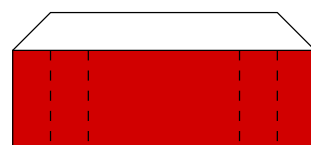


9



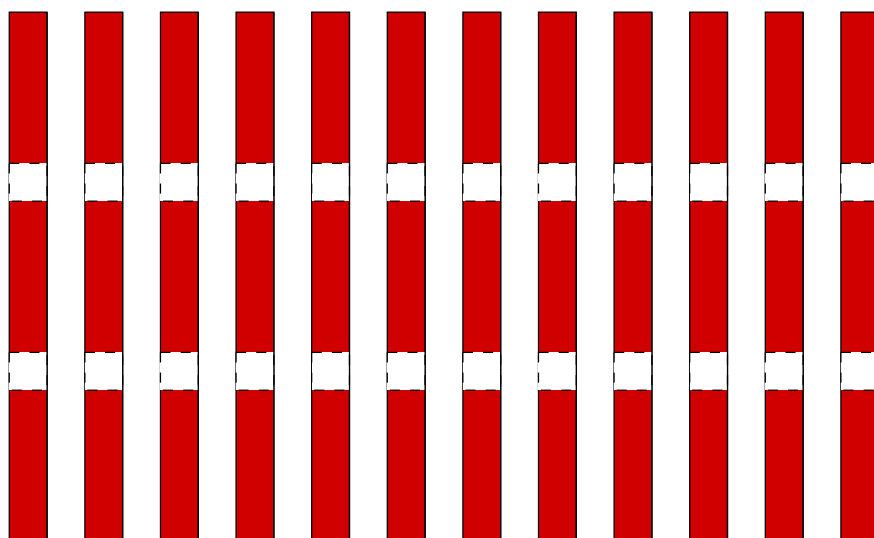
8

13a

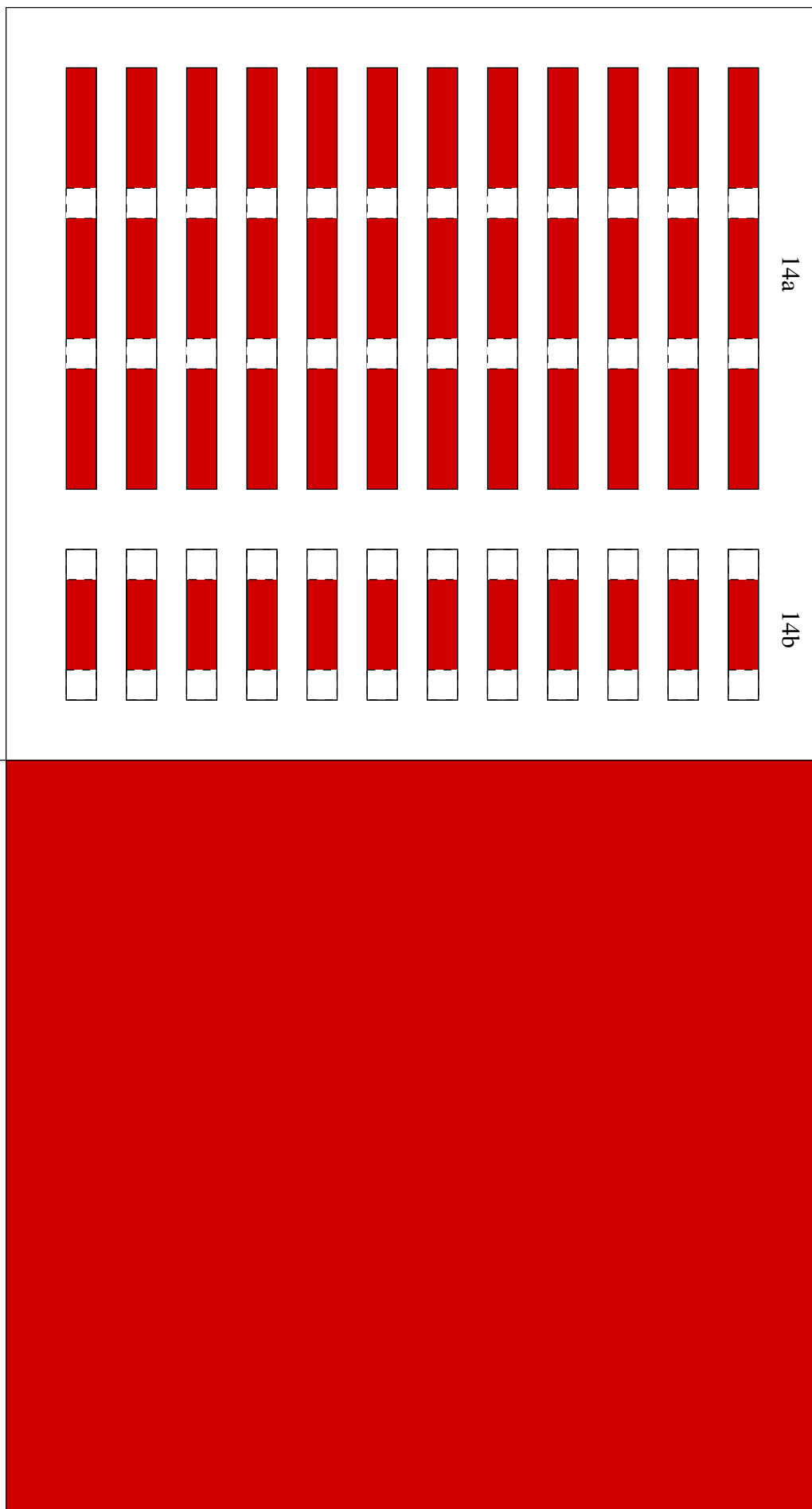
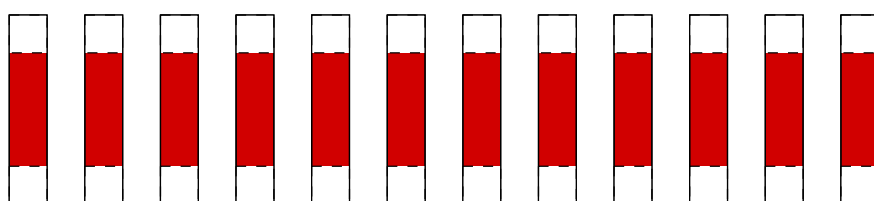


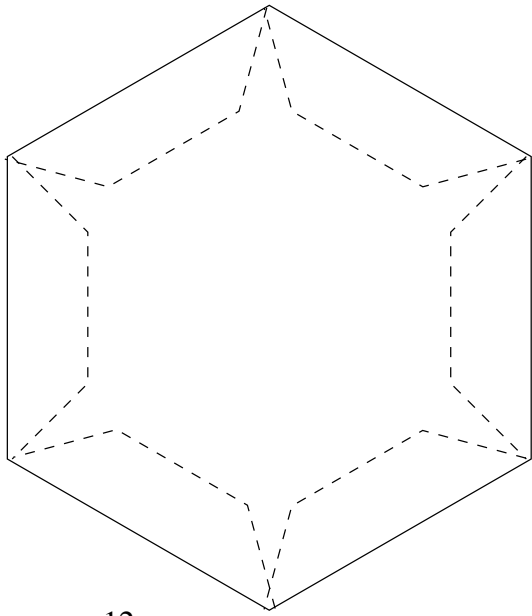
13b

14a

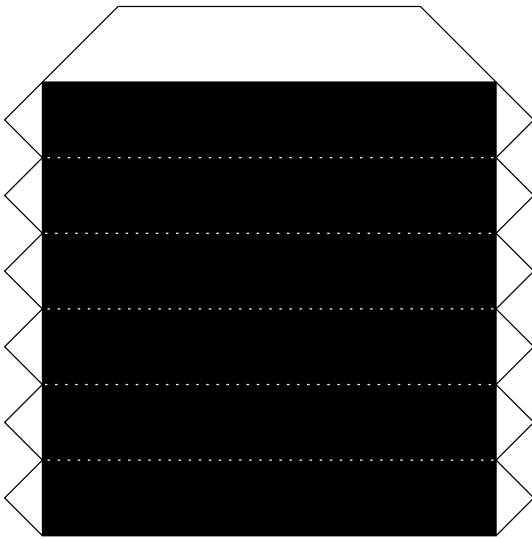


14b

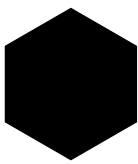




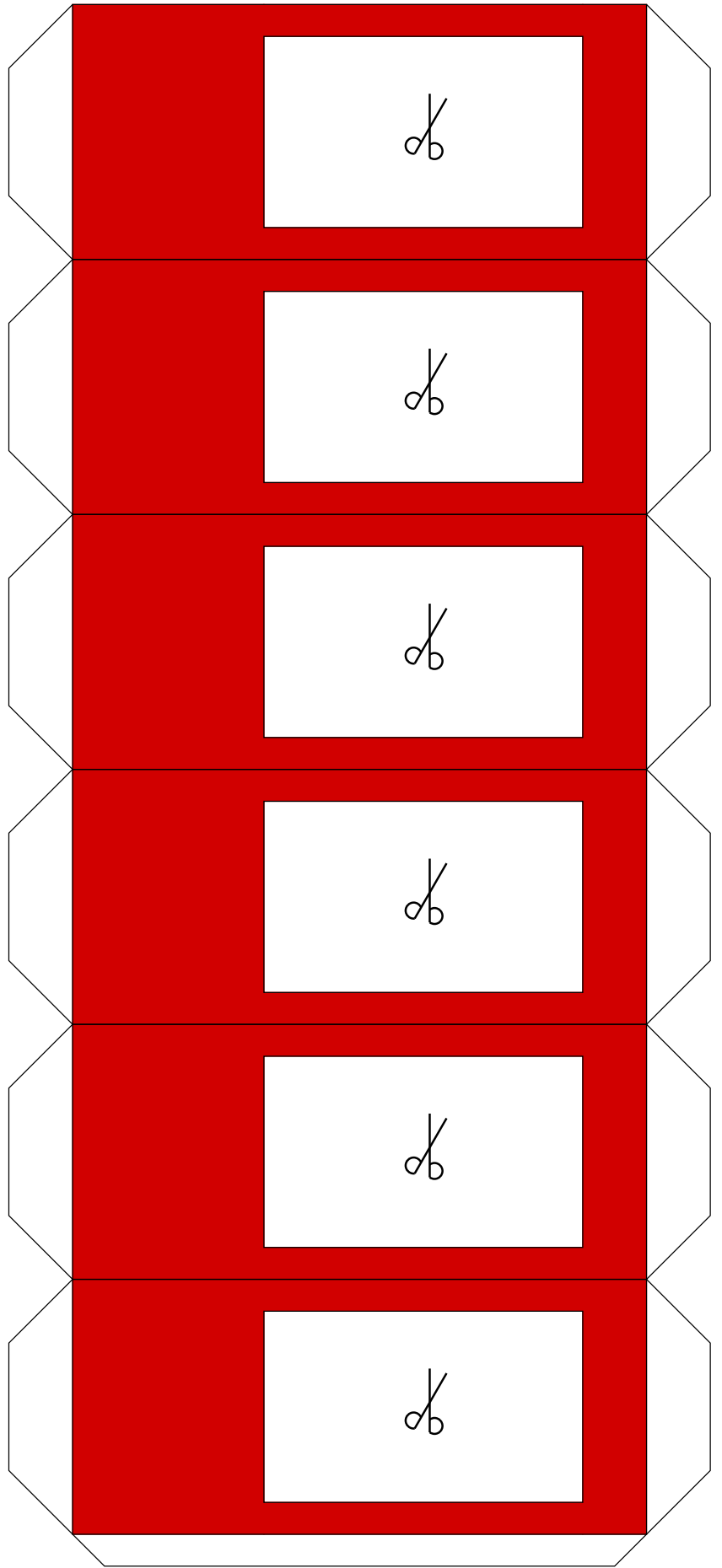
12



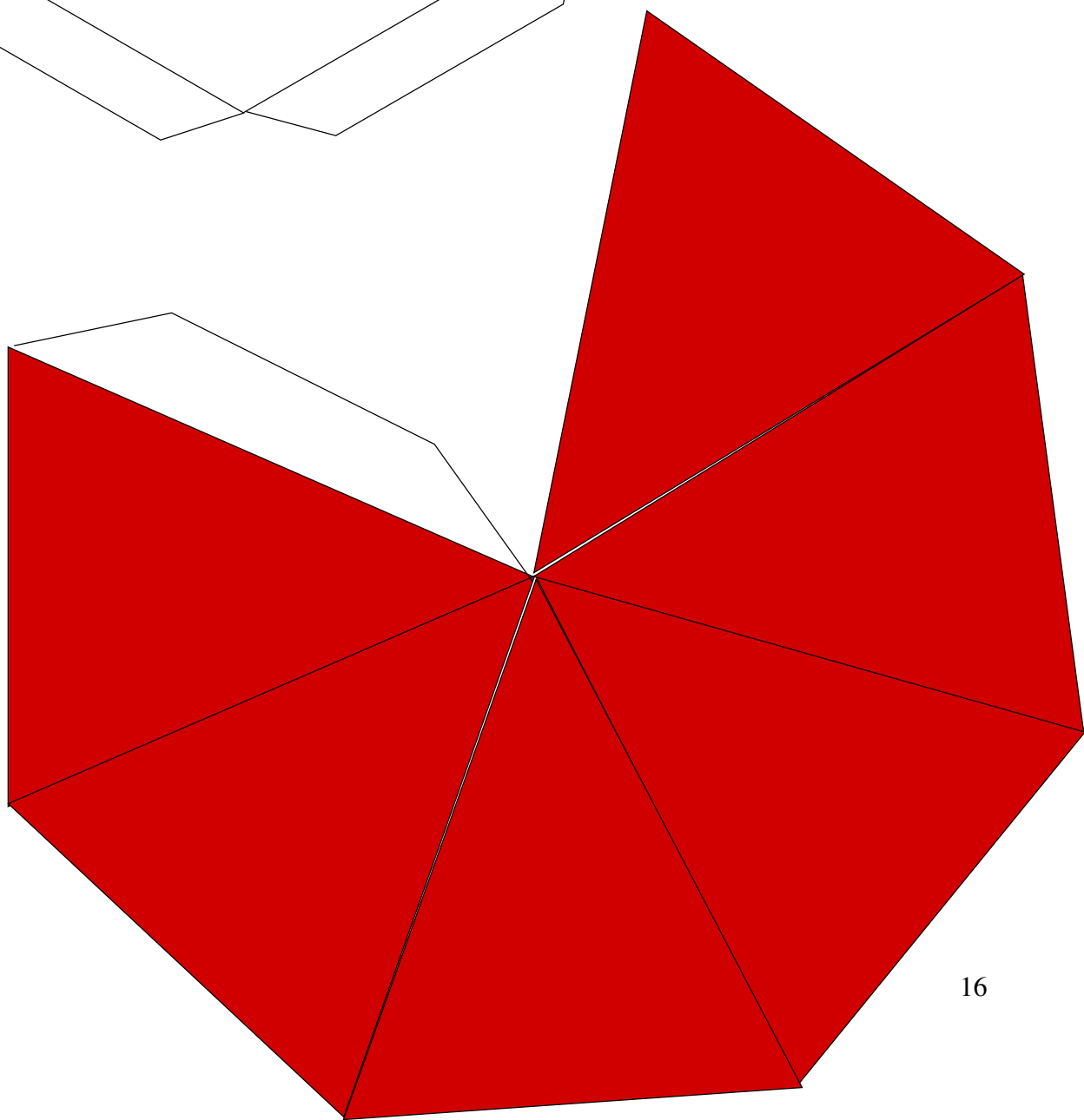
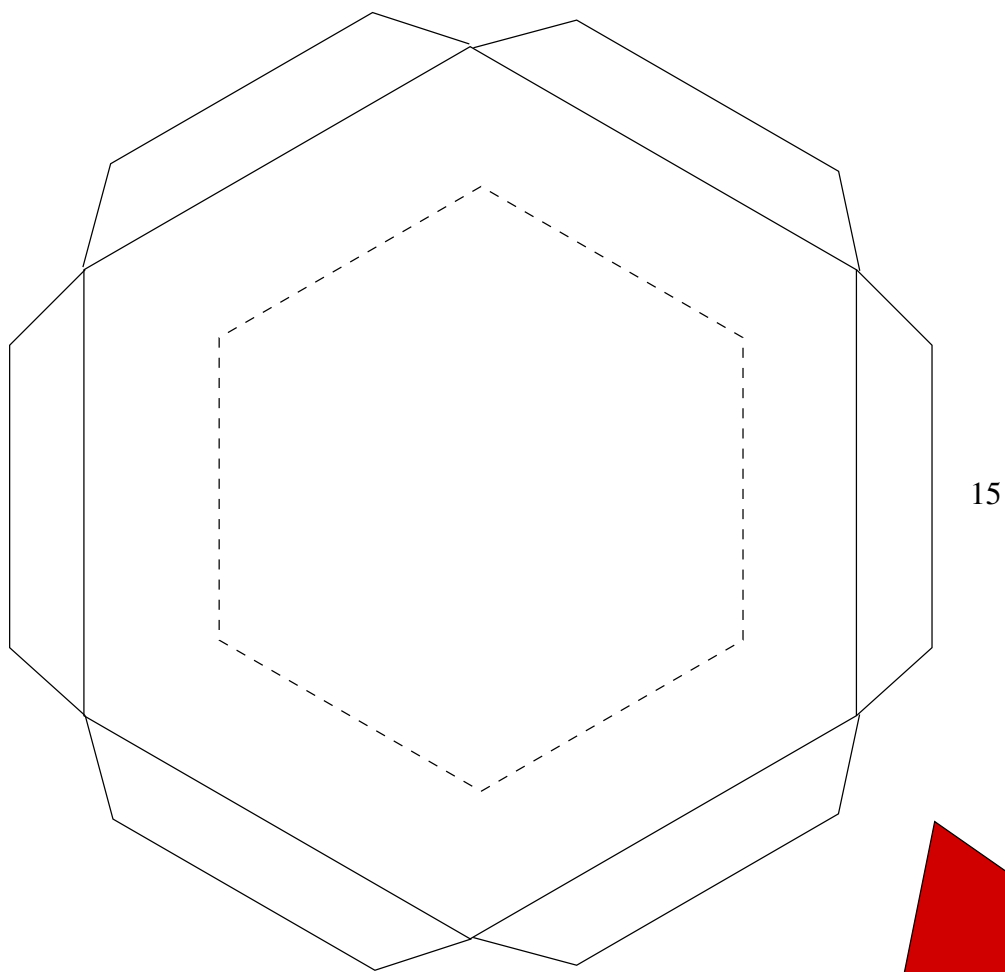
10a



10b



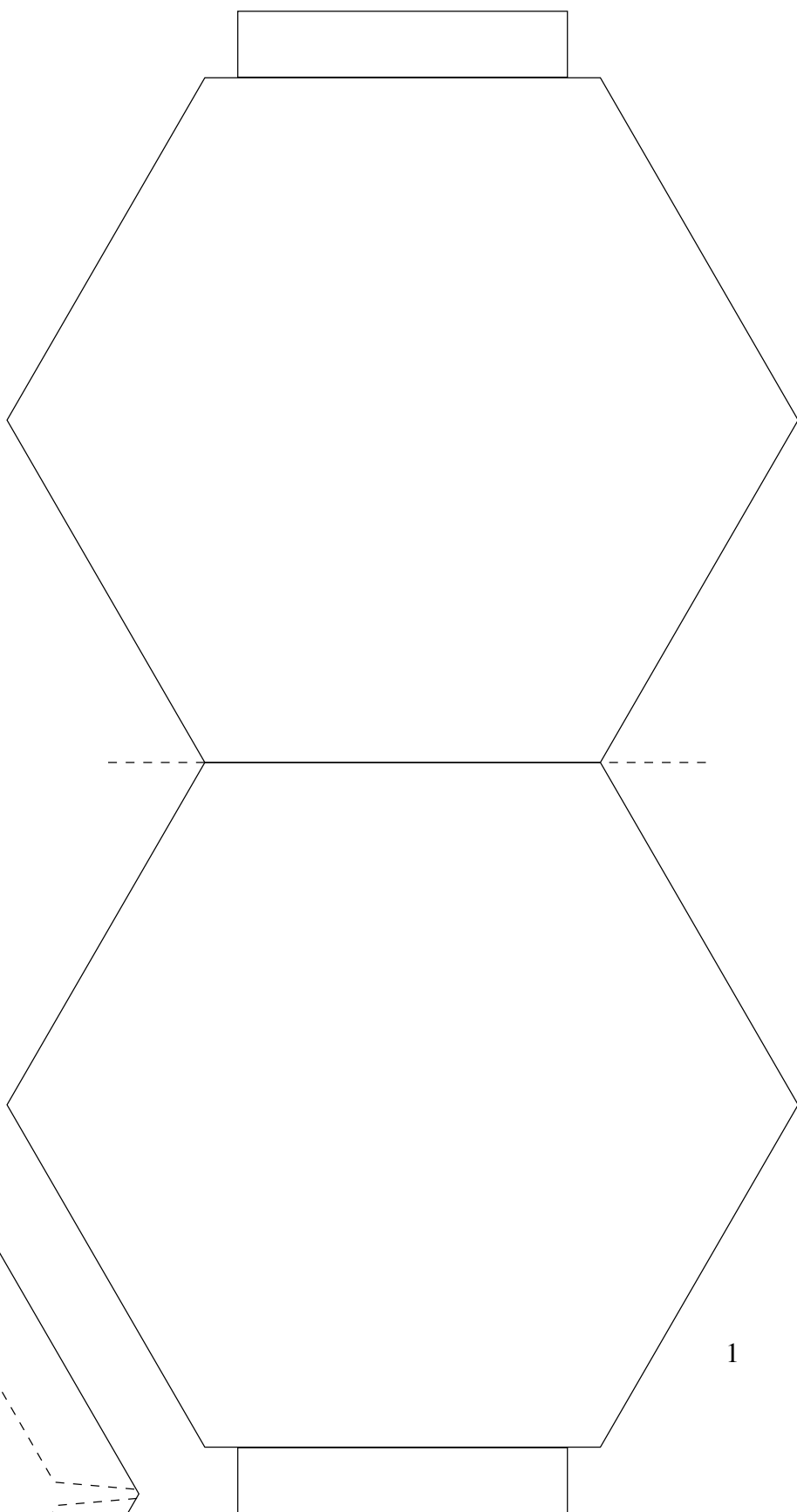
11



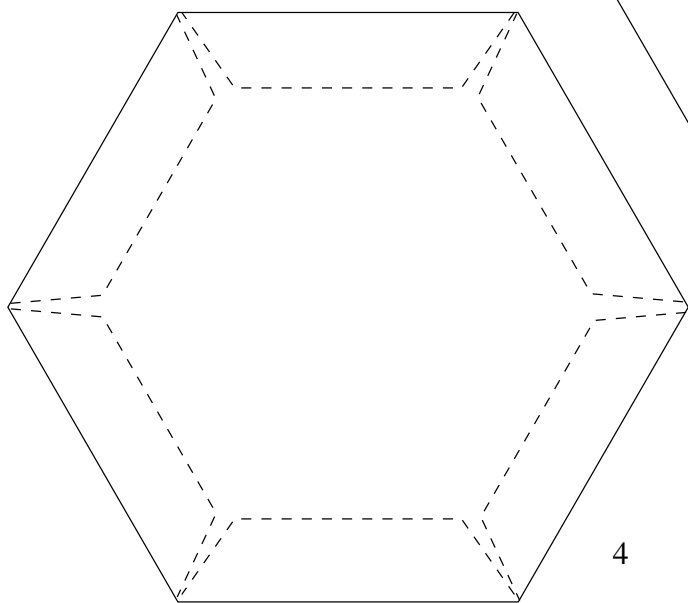


Die folgenden Seiten enthalten den Bastelbogen für den Leuchtturm in schwarz-weiß.

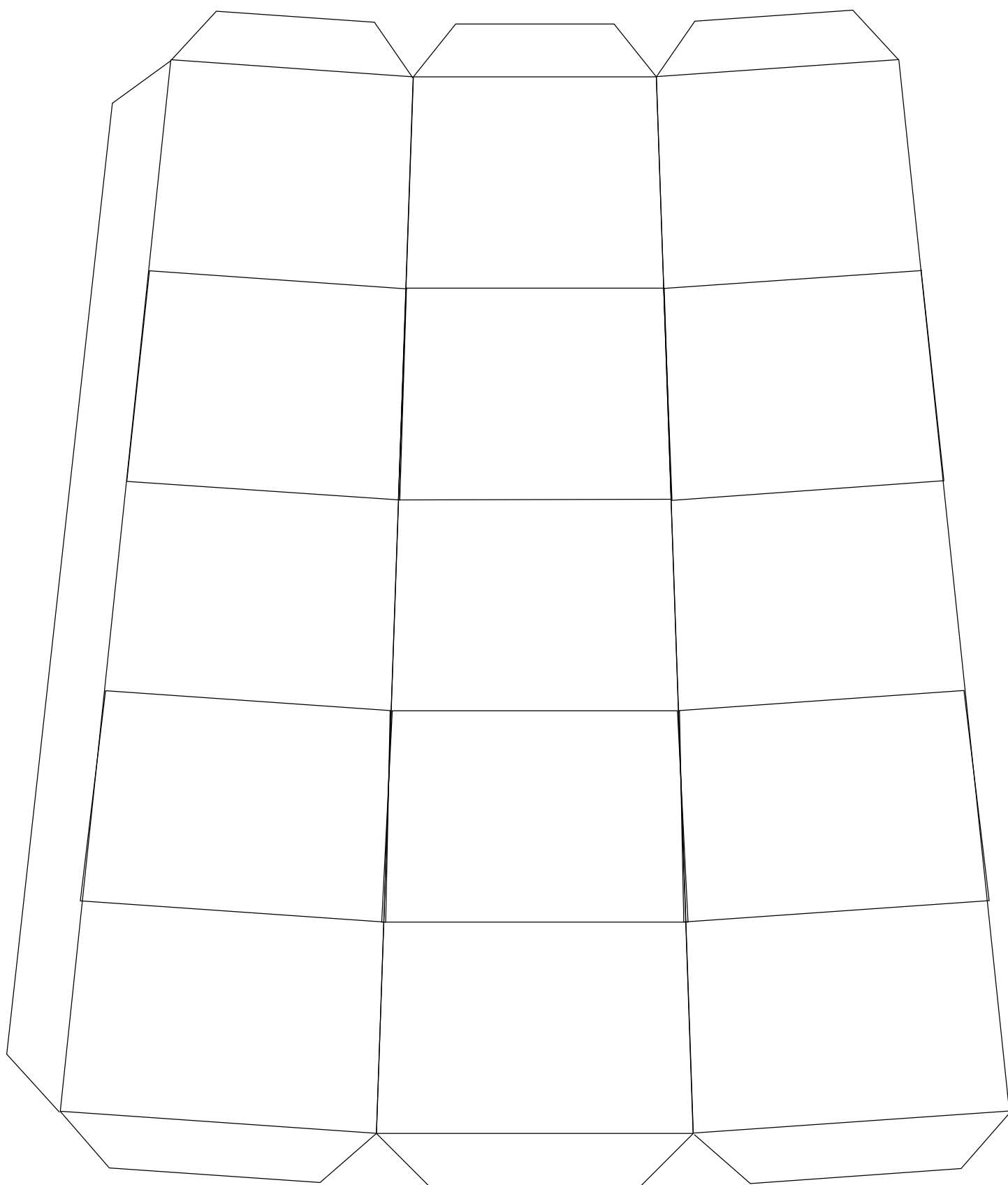
Wenn ihr die Elemente lieber selber ausmalen wollt oder auf farbigem Tonpapier drucken wollt, dann druckt nur die Seiten 13 bis 20.

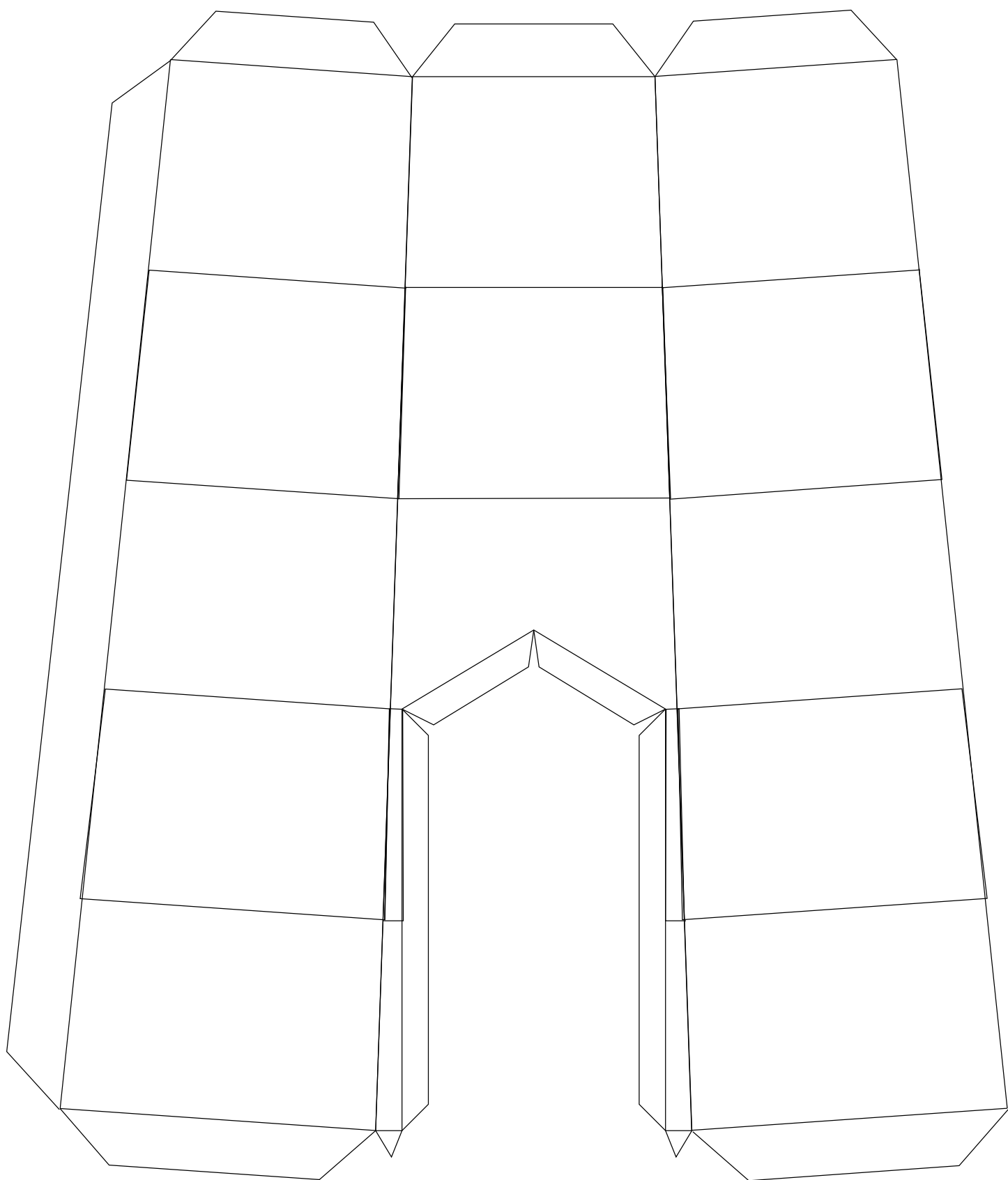


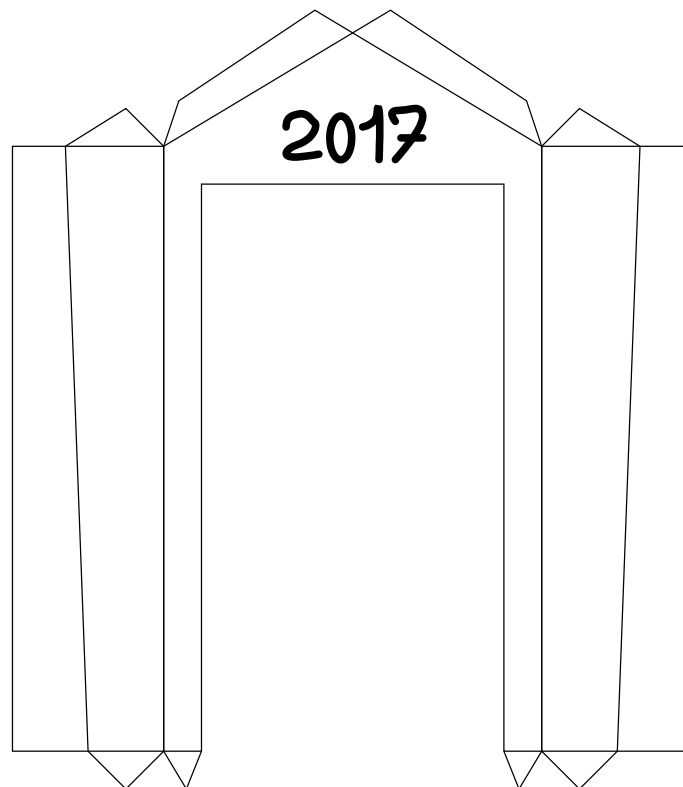
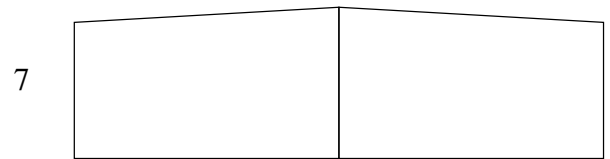
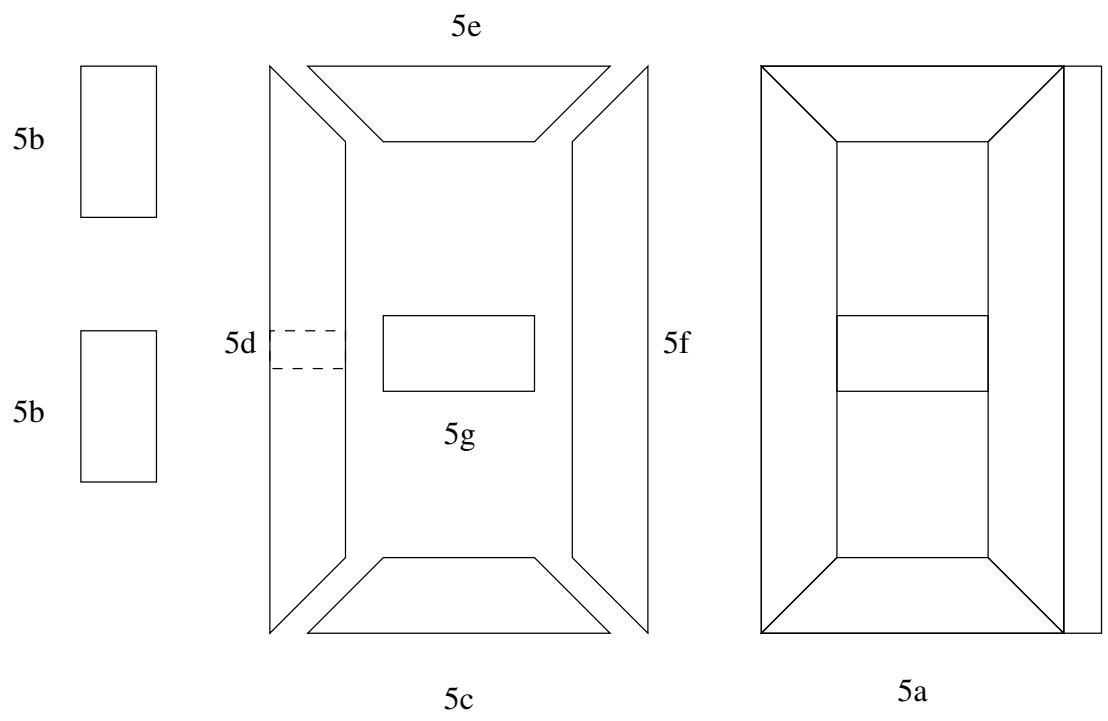
1



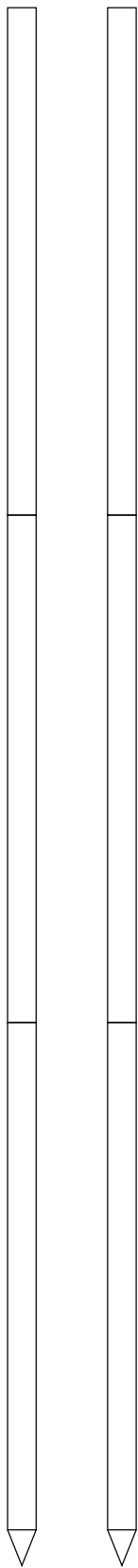
4



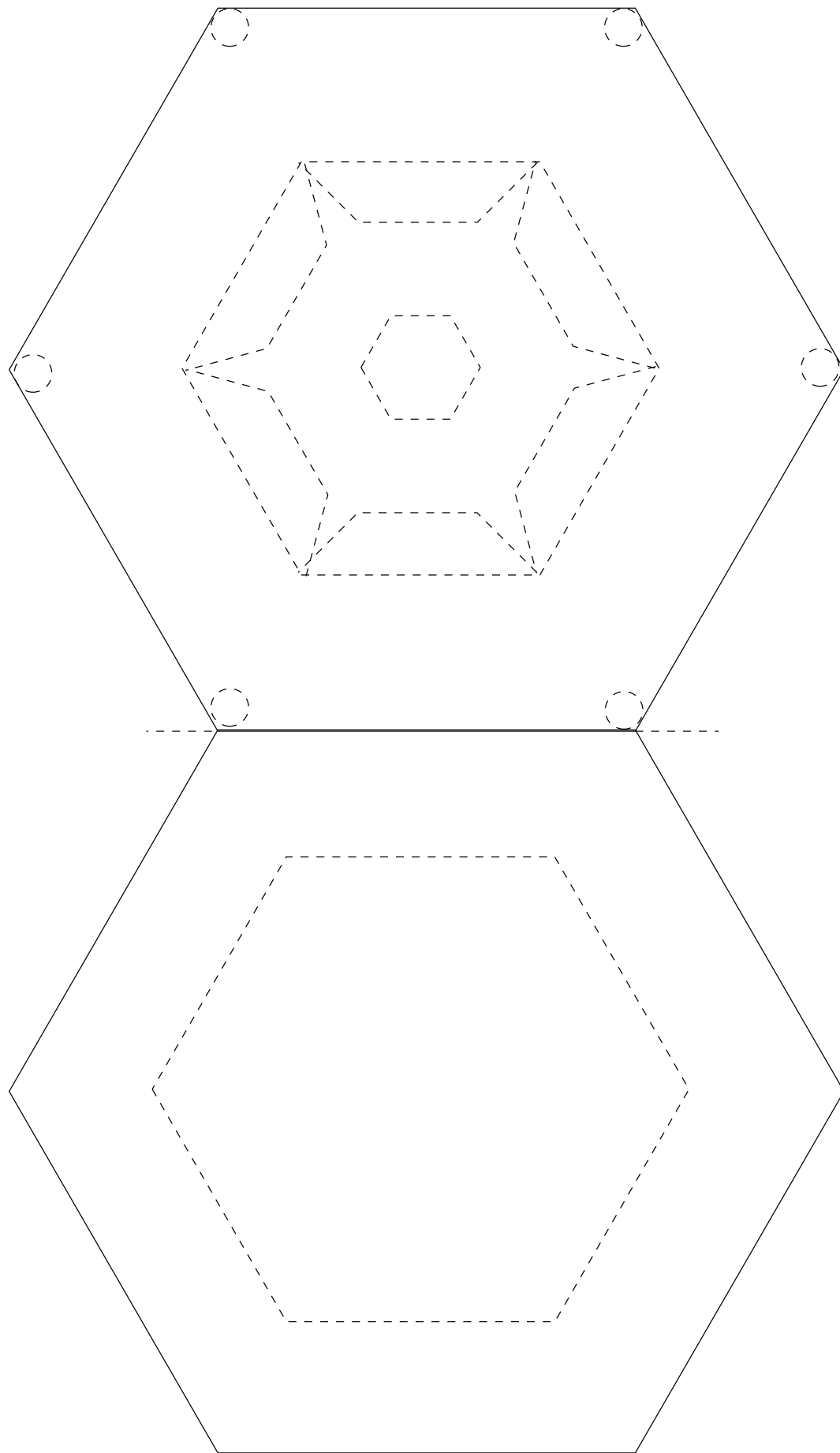




6

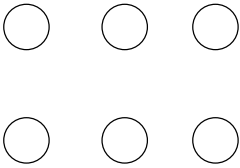
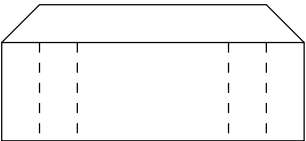
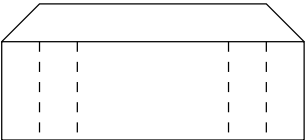
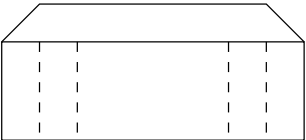
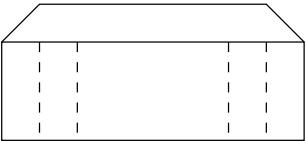
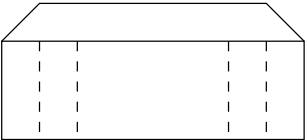
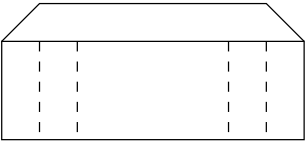


9



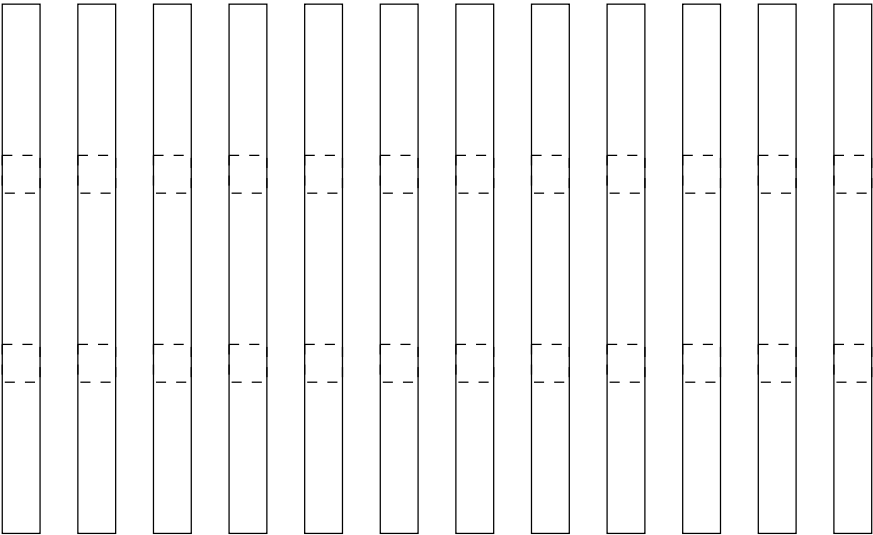
8

13a

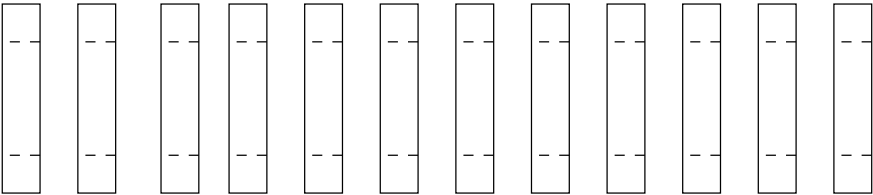


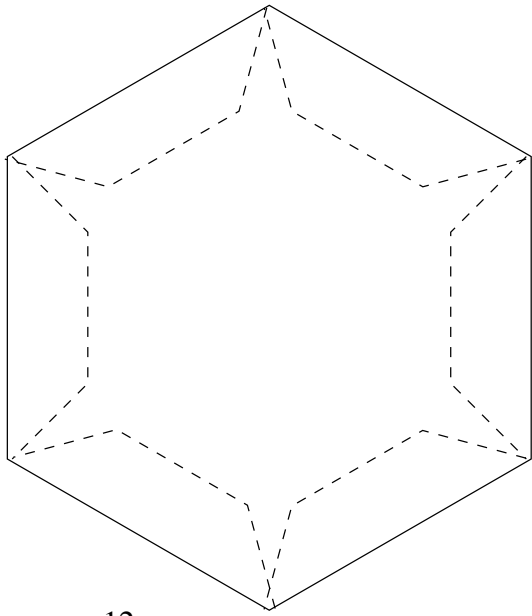
13b

14a

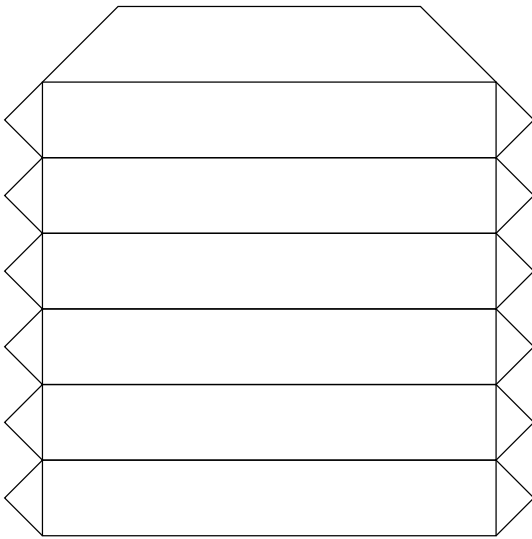


14b

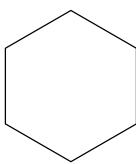




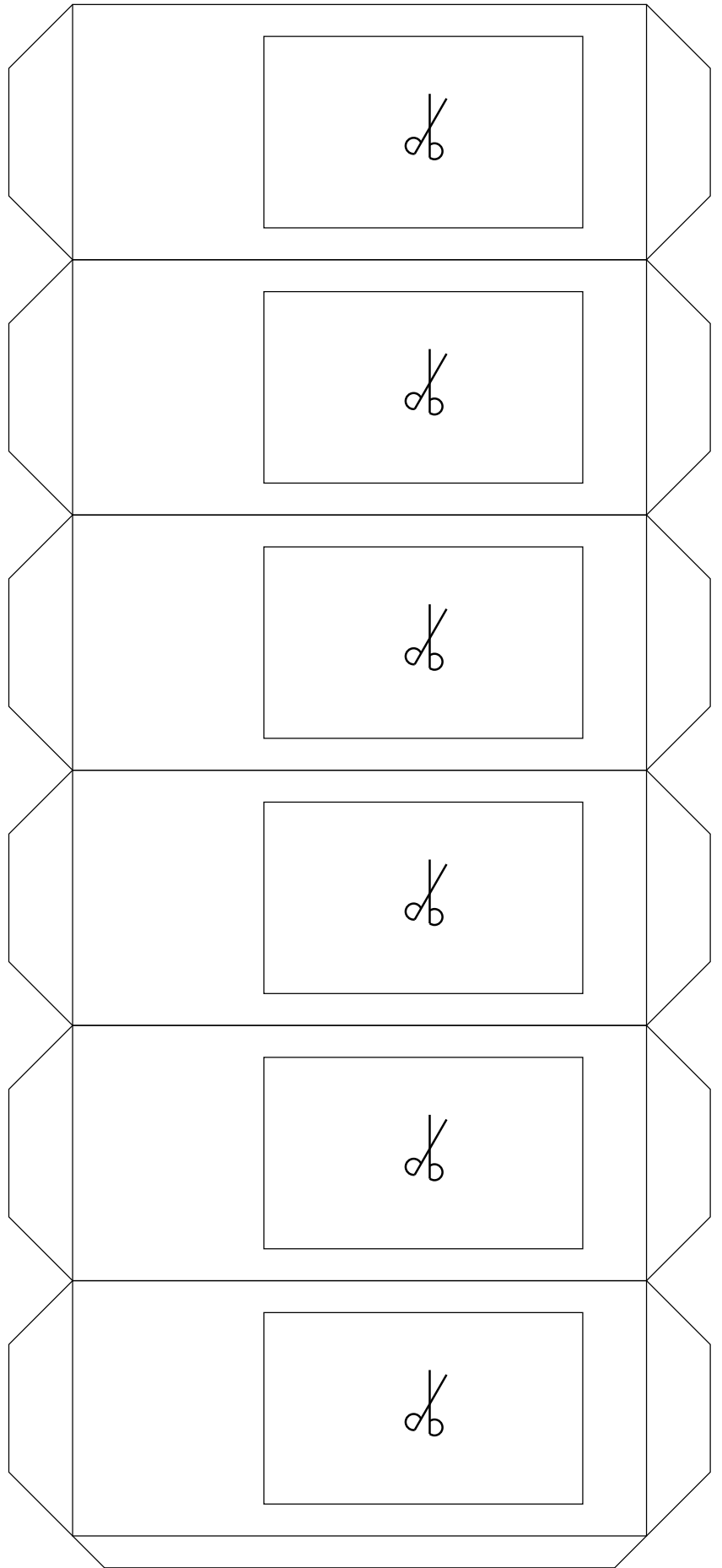
12



10a



10b



11

