

Bastelbogen

Ponyhof Wohnhaus

von Frank Nolting



Liebe Bastelfreunde,

mit diesem Bastelbogen könnt ihr ein Ponyhof Wohnhaus bauen.

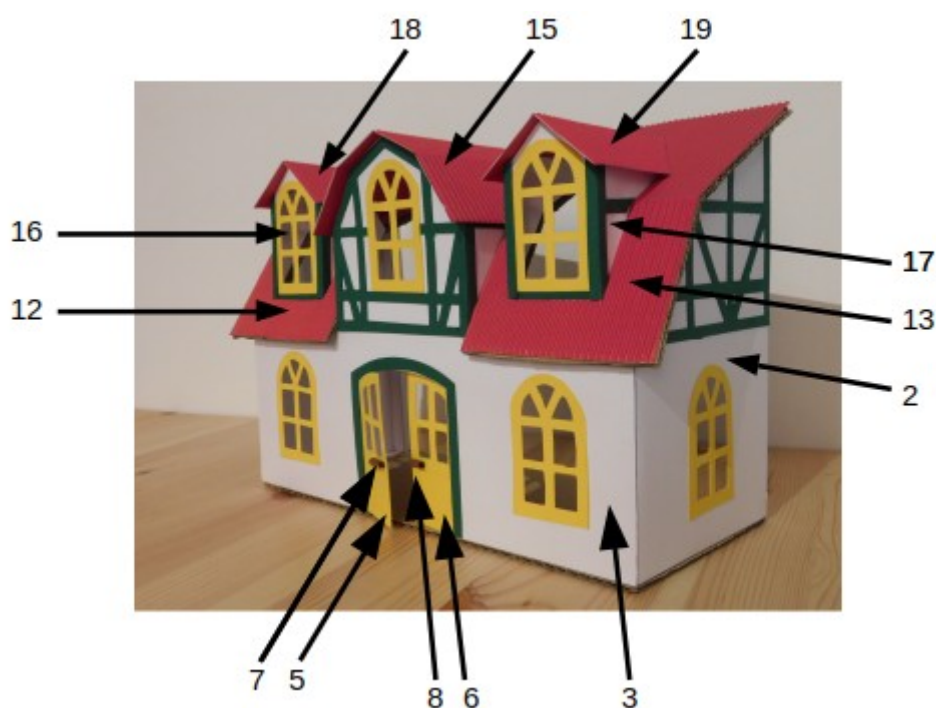
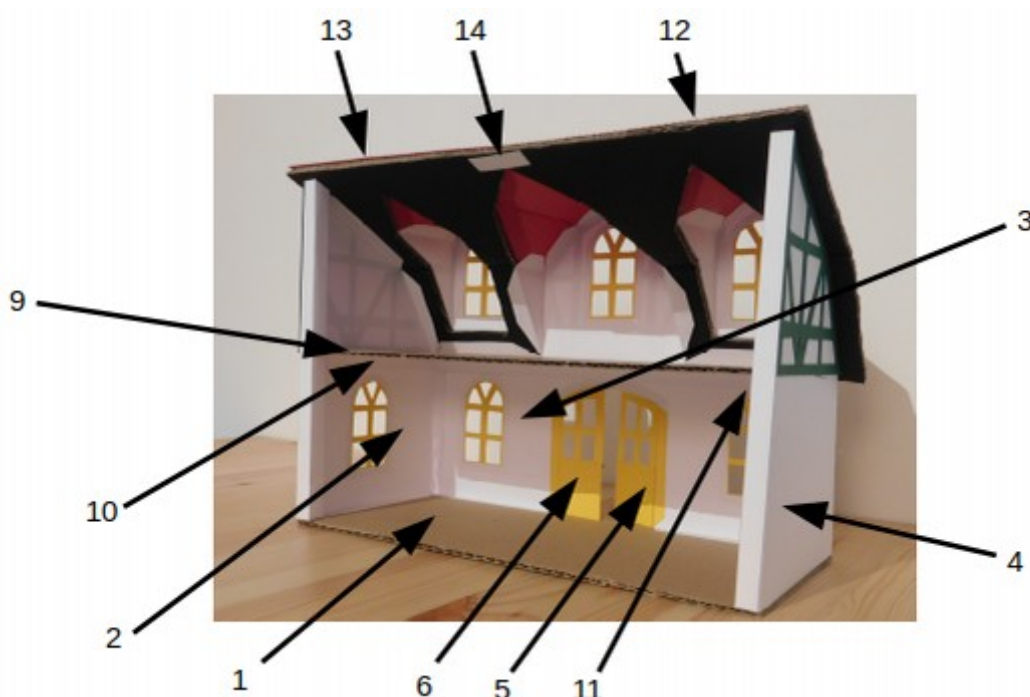
Ich empfehle den Druck auf Tonpapier oder Fotokarton mit der Stärke 300 g/m².

Das Dach kann man, wie man auf dem Foto vorne sieht, auch mit roter Wellpappe gestalten.
Den Boden, die Zwischendecke und das Dach solltet ihr mit festem Karton verstärken.
Die Fenster und die Türen bitte ausschneiden.

Kleiner Tip: Wenn ihr die Knickkanten vorher mit einem stumpfen Messer leicht anritzt, dann lassen sich die Kanten besser und gerade abknicken.

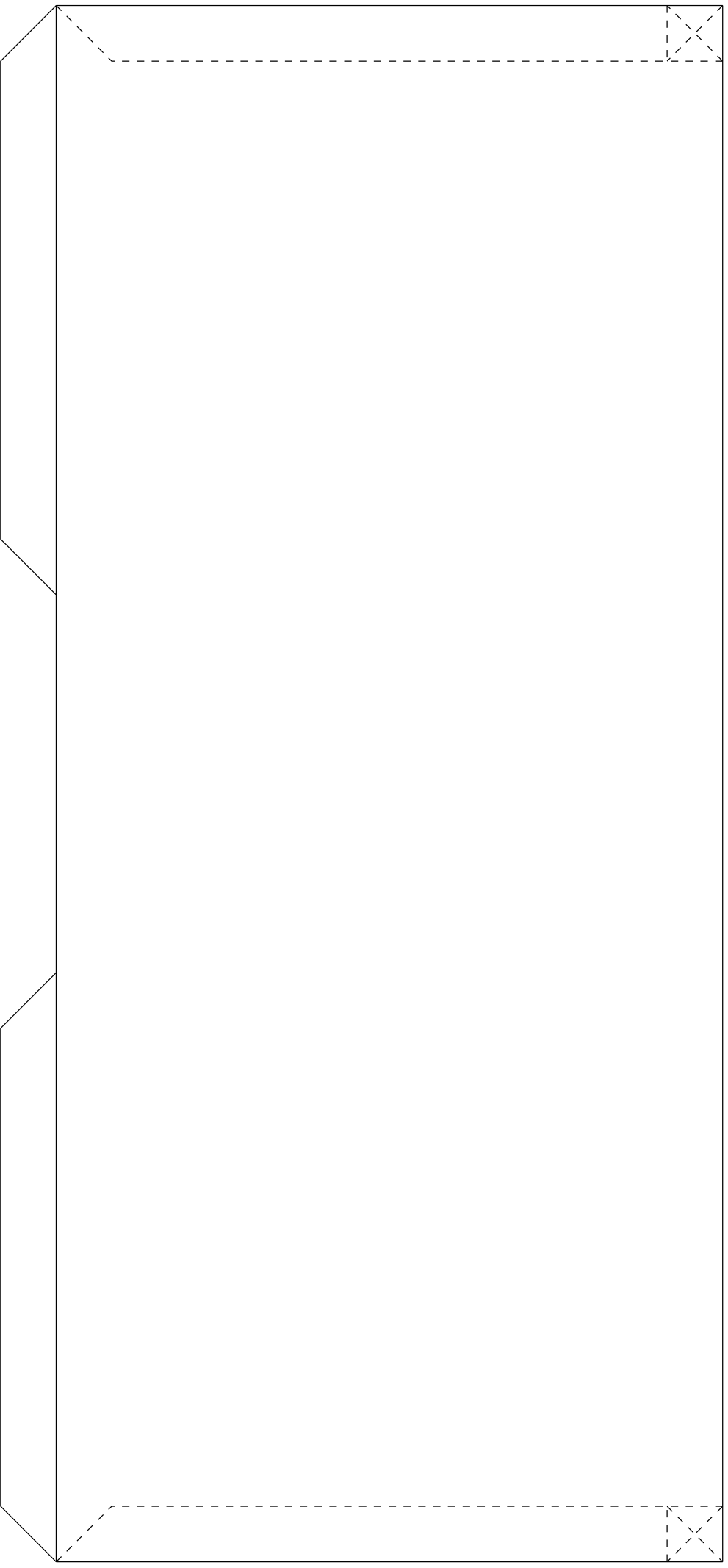
Ihr dürft diesen Bastelbogen im PDF Format gerne an andere weitergeben und kopieren aber nicht kommerziell verwerten.

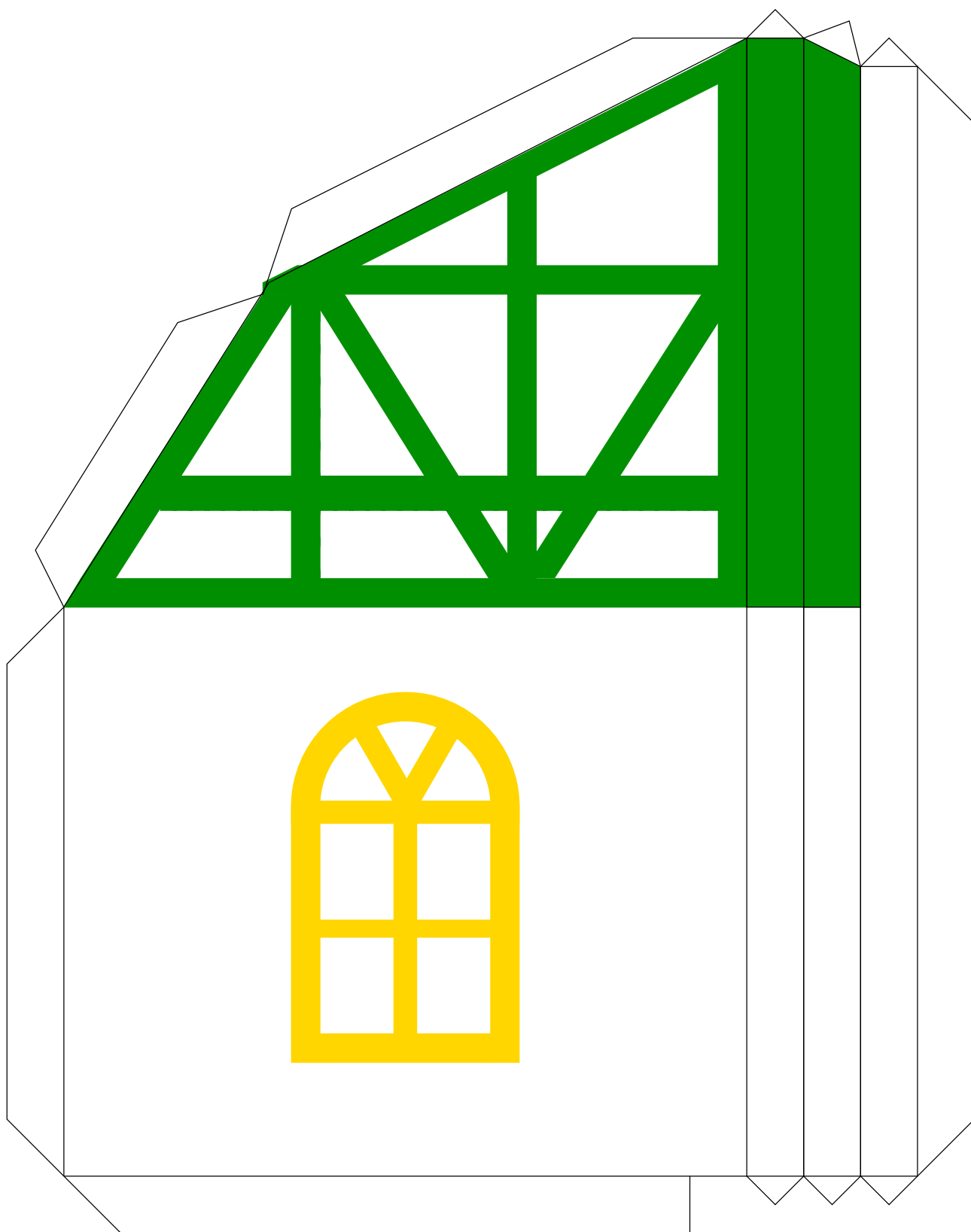
Viel Spaß beim
Basteln,
Euer Frank

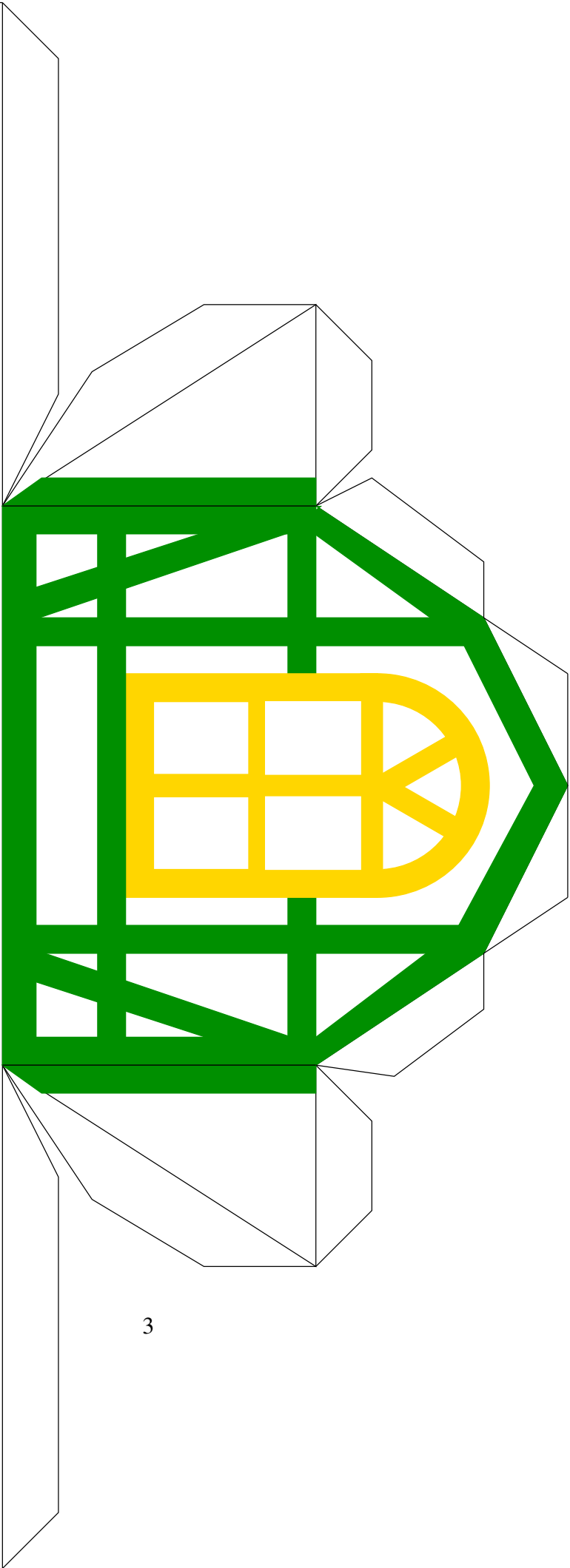
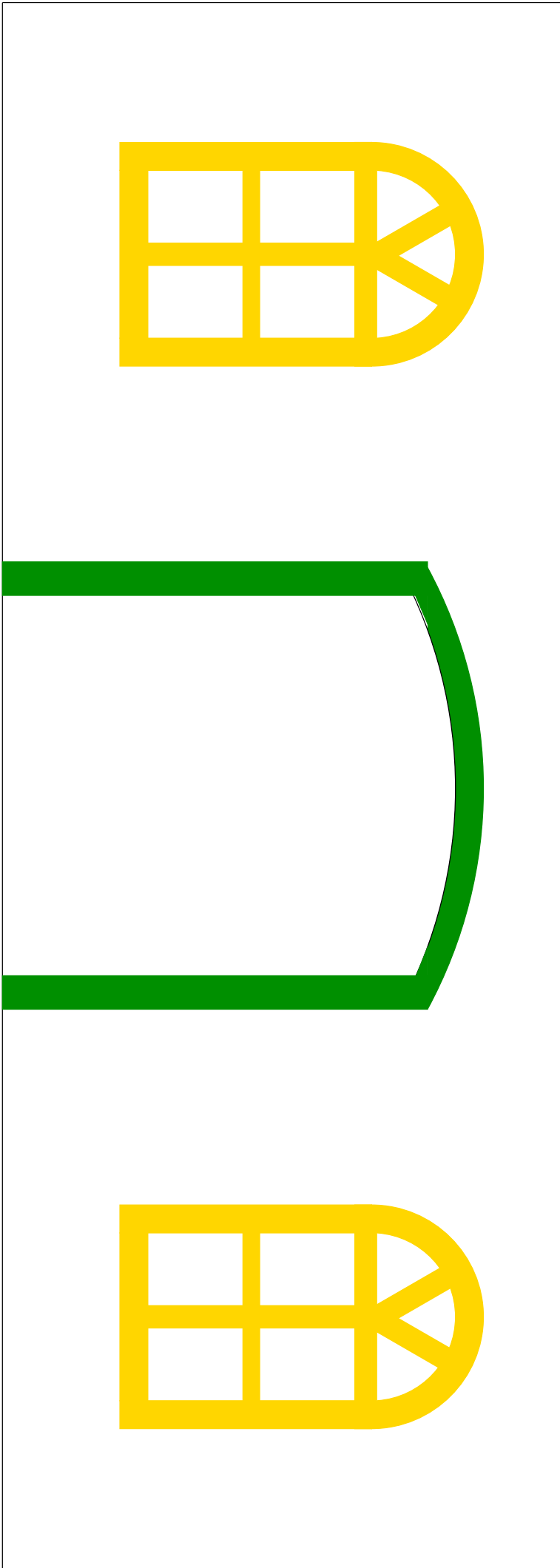




mit festem Karton verdoppeln

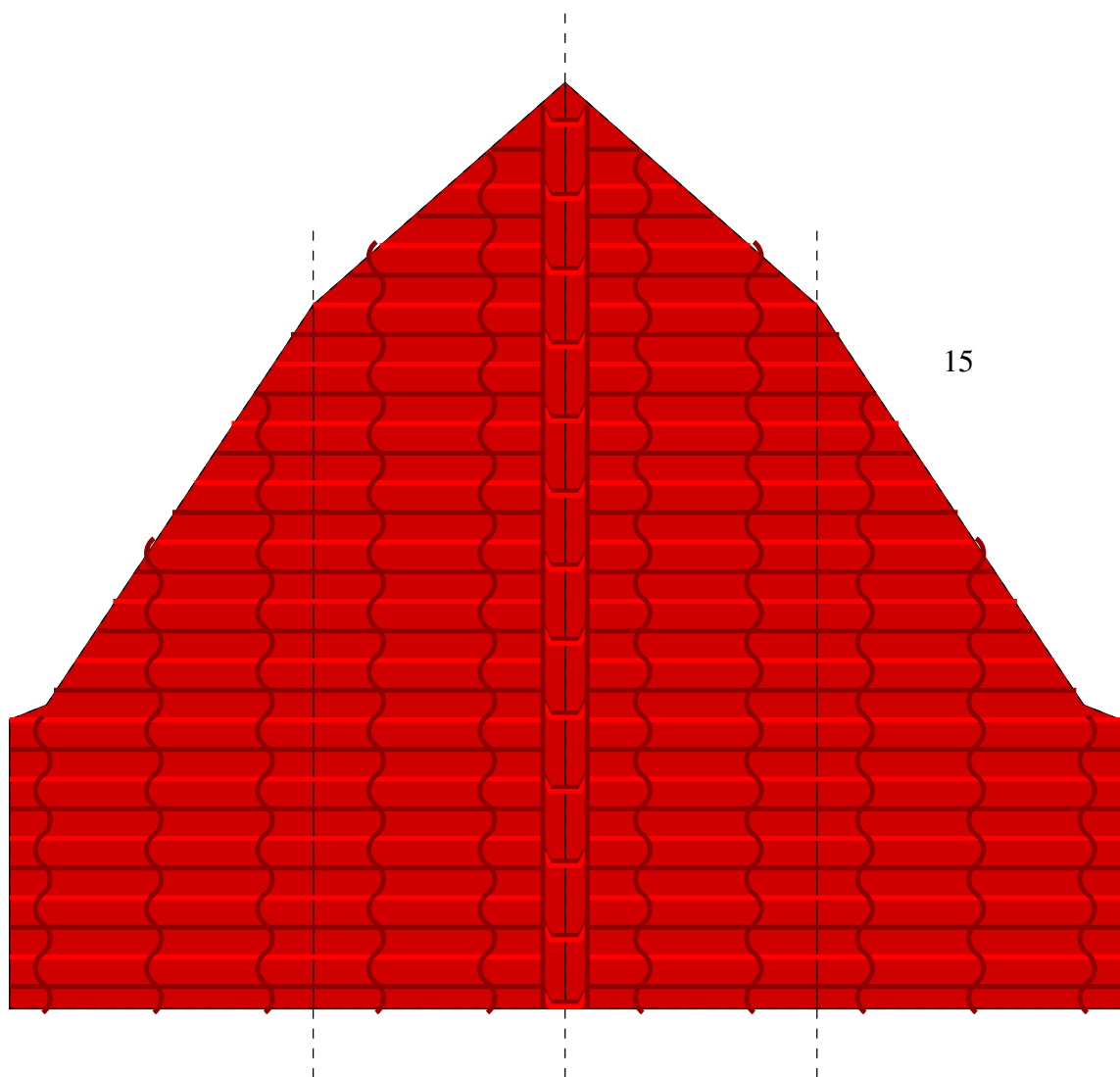
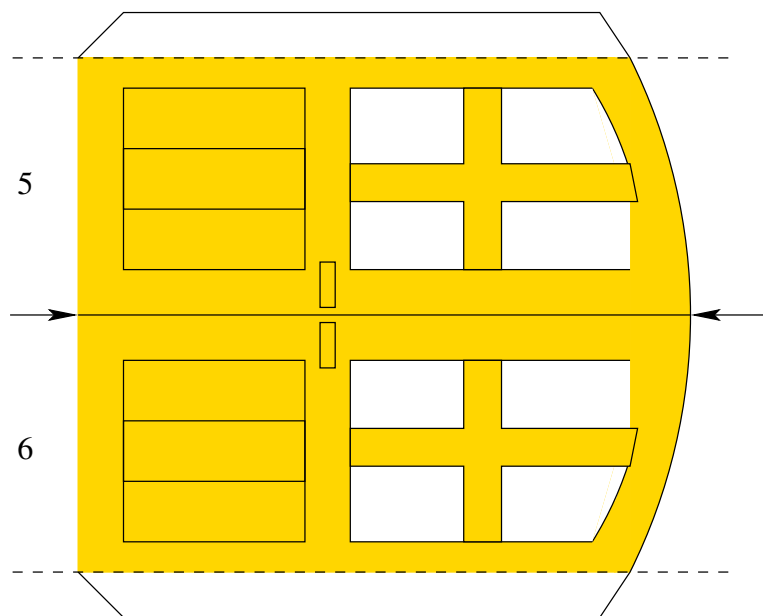
1

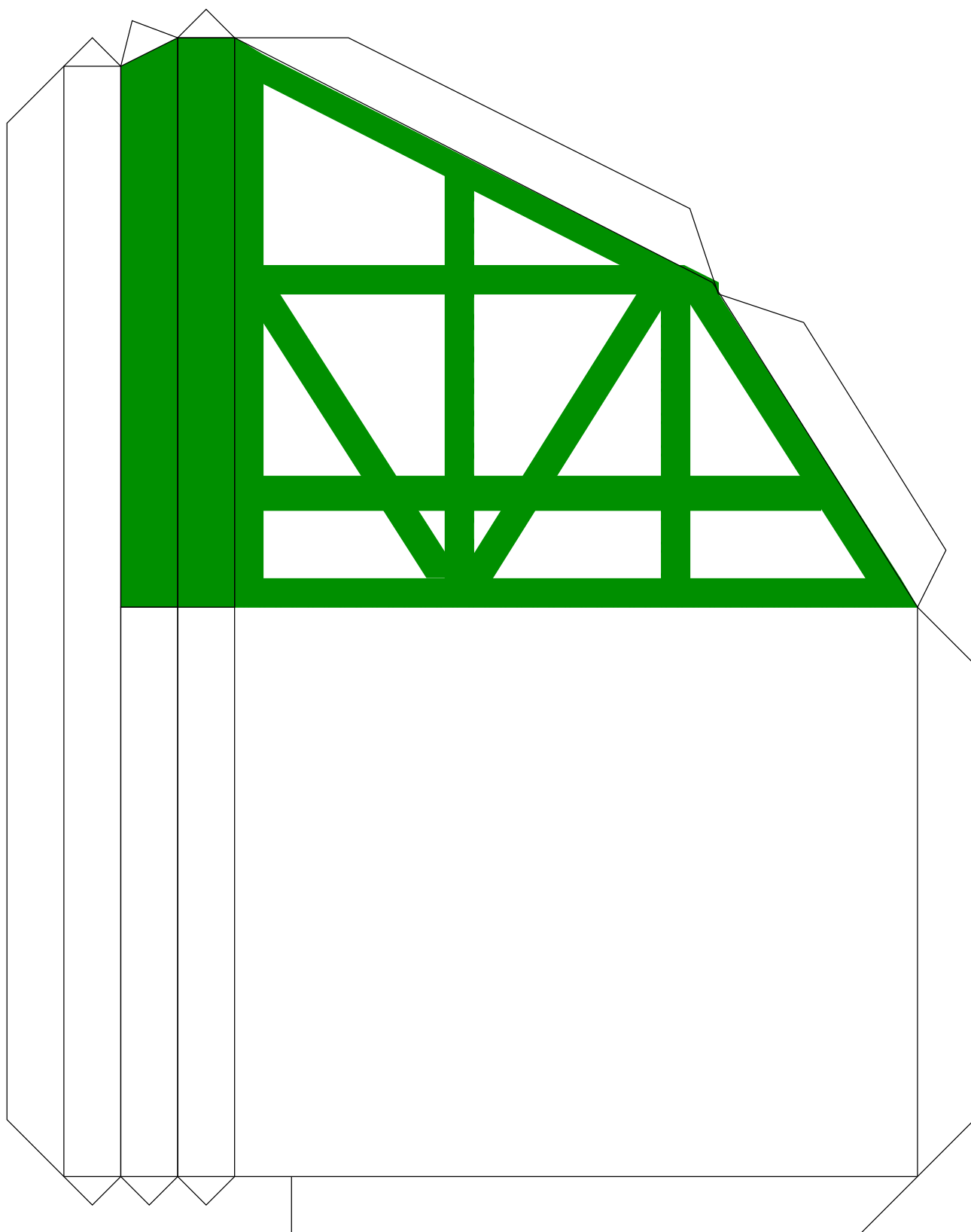


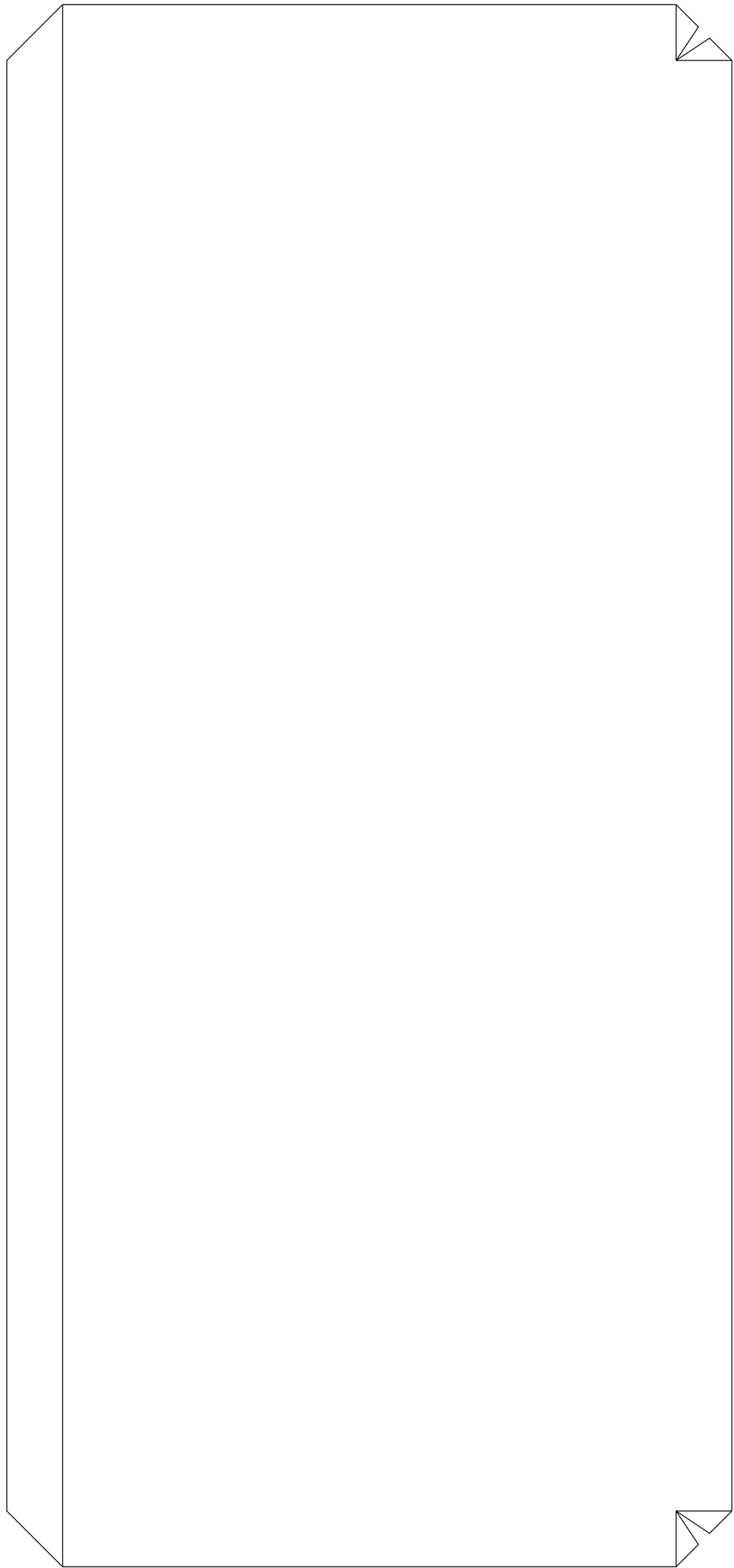




- 7 
- 8 

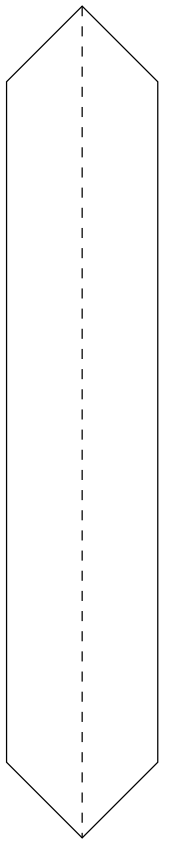




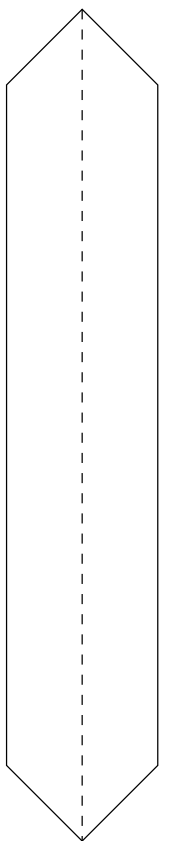


mit festem Karton verdoppeln

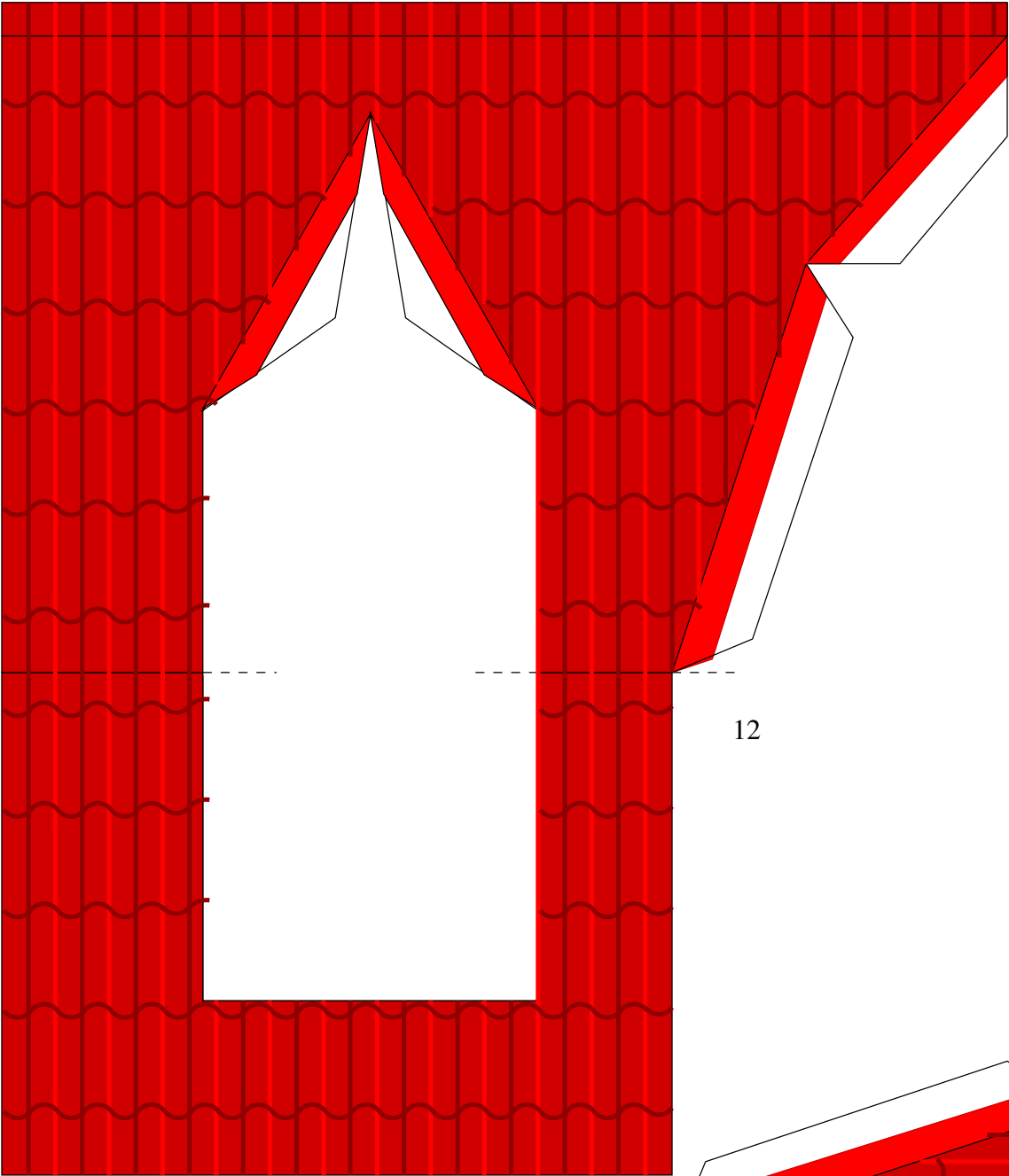
9



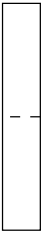
10



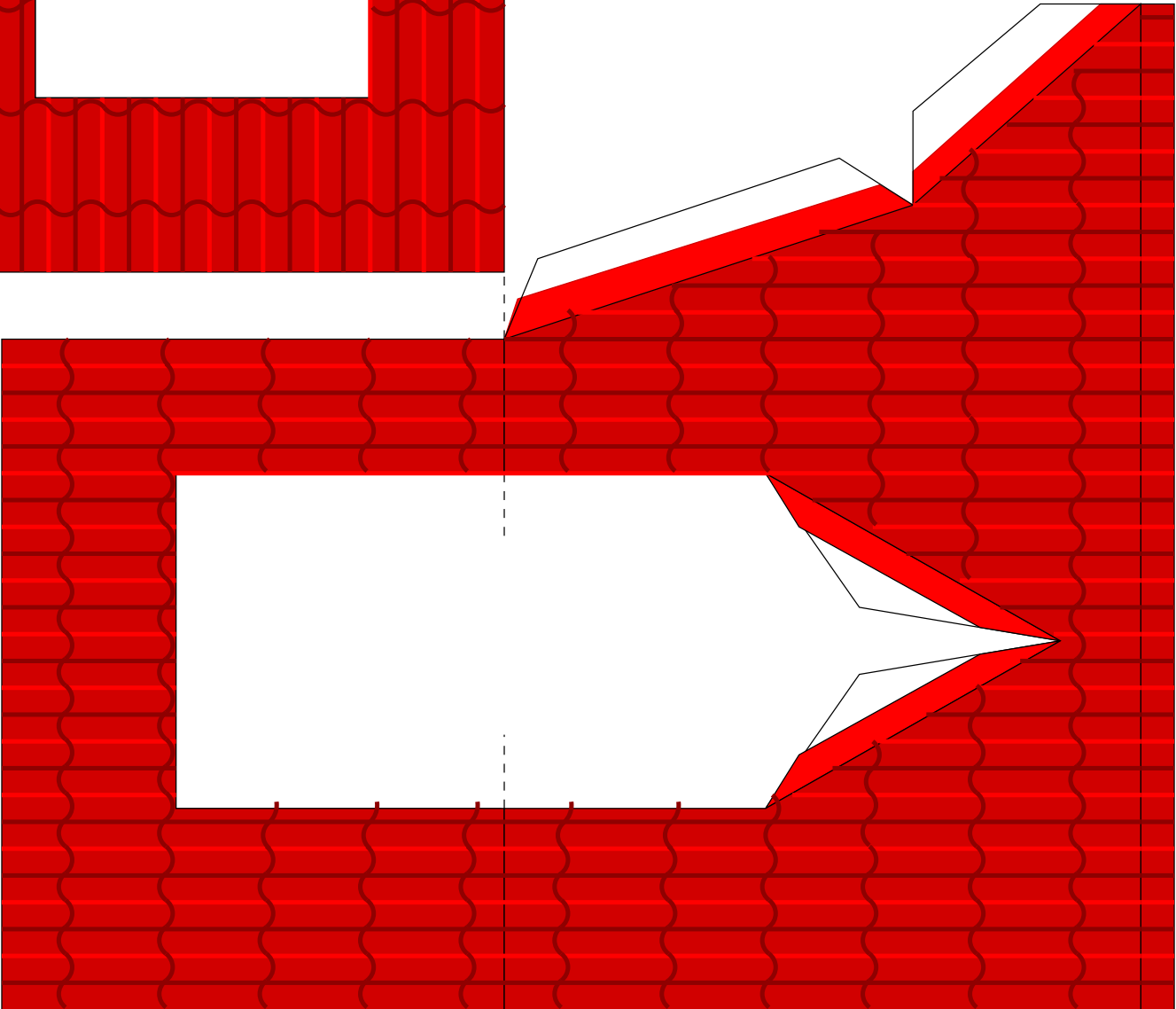
11



12



14



13

